

Water, in its continuous flow, in its continuous transformation, is our inspiration.
El agua, en su continuo fluir, en su continua transformación, es nuestra inspiración.



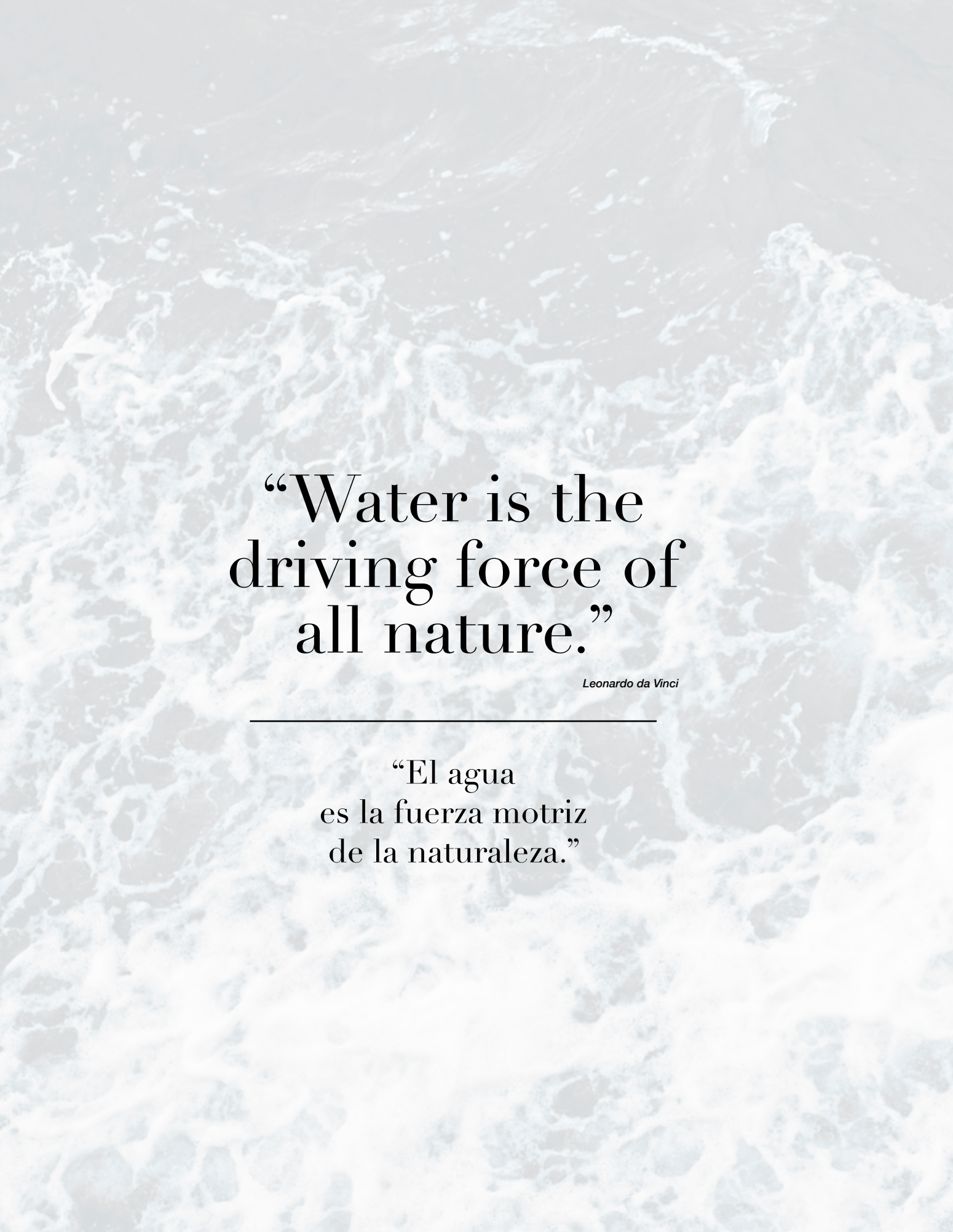
**Wellness
Sensations**
VOL. 02

noken
PORCELANOSA BATHROOMS

Wellness Sensations

VOL. 02

noken
PORCELANOSA BATHROOMS



“Water is the
driving force of
all nature.”

Leonardo da Vinci

“El agua
es la fuerza motriz
de la naturaleza.”



- 6/7** **The Manifesto**
- 8/9** **Noken know how**
- 10/17** **Equipment for baths / Equipamiento de bañeras**
- 18/19** **Healthy showers / Duchas saludables**
- 20/31** **Wellness Noken**
- 32/47** **Dossier Showerheads / Dossier rociadores**
- 48/59** **Tech-friendly**
- 60/67** **Trendspotting / Tendencias**
- 68/77** **Bathroom Basics / Básicos para tu baño**
- 78/83** **Black is Back**
- 84/91** **Handshower brief / Informe teleduchas**
- 92/93** **Sustainability / Sostenibilidad**
- 94/95** **Less is more / Menos es más**
- 96/99** **Pisa sobre seguro / Pisa sobre seguro**



The Manifesto

Water,
in its continuous flow,
in its continuous
transformation,
is our inspiration.

El agua,
en su continuo fluir,
en su continua transformación,
es nuestra inspiración.

At NOKEN we combine design and functionality to create innovative trends that satisfy the desires and hopes of our clients, being committed to the maximum quality in our products.

We are experts in creating a world oriented around water; creating pieces with unique designs that transform the bathroom space into a unique experience.

En NOKEN combinamos diseño y funcionalidad para crear innovadoras tendencias que satisfagan los deseos y aspiraciones de nuestros clientes apostando por la máxima calidad en todos nuestros productos.

Somos expertos en generar todo un universo alrededor del agua creando piezas de diseño singular que transforman el espacio de baño en una experiencia única.



Our commitment to details and the careful selection of raw materials allows full client satisfaction, guaranteeing our best quality, design and innovation.

Nuestro compromiso por los detalles y la cuidada selección de materias primas nos lleva a la completa satisfacción del cliente, garantizándoles nuestra mejor calidad, diseño e innovación.

Noken know how



Equipment for baths / Equipamiento de bañeras



The rebirth of the bathroom experience

El renacimiento de
la experiencia
de baño

Equipment for baths / Equipamiento de bañeras

Enhance the bathroom aesthetic without forgetting about the usability of each piece. Under this premise, Noken Porcelanosa Bathrooms presents its new Wellness Sensations bathtub equipment. Designs that opt for a complete bathroom experience where the “machine” connects and interacts with the user to offer a revitalising and relaxing soak in the bath.

Realzar la estética del baño sin olvidar la usabilidad de cada pieza. Bajo esta premisa, Noken Porcelanosa Bathrooms presenta sus nuevos equipamientos de bañera Wellness Sensations. Diseños que apuestan por una experiencia de baño completa donde la “máquina” conecta e interactúa con el usuario para ofrecerle un baño revitalizador y relajante.

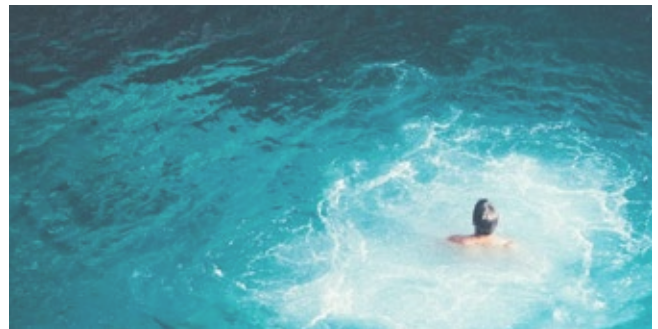


Equipment for baths / Equipamiento de bañeras



A new experience for the senses

Una nueva experiencia
para los sentidos



Massage programs Programas de masaje

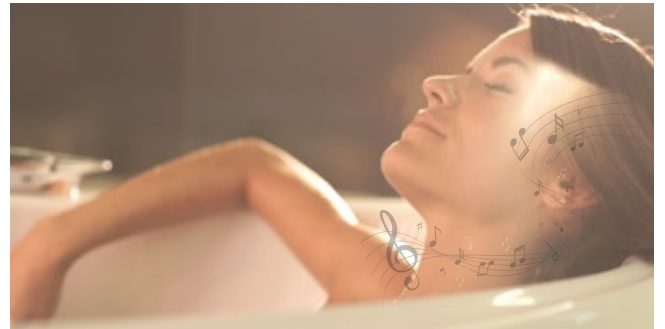
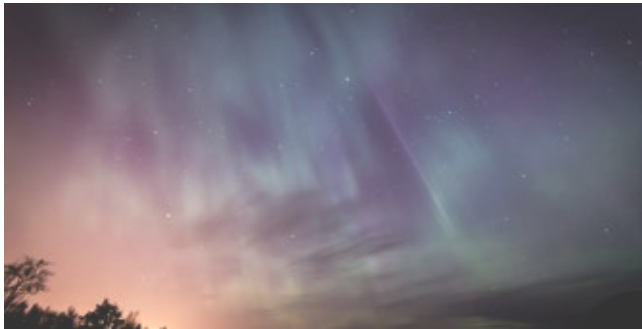
Bubbles, water jets and colours: the best way to relax.
Burbujas, chorros de agua y colores: la mejor manera de relajarse.



Hydrotherapy Hidroterapia

Noken Porcelanosa Bathrooms : relaxation and therapeutic effect.
Noken Porcelanosa Bathrooms : relajación y efecto terapéutico.

Equipment for baths / Equipamiento de bañeras



Chromotherapy **Cromoterapia**

Discover the advantages of colours.
Descubra los beneficios de los colores.



Musitherapy **Musicoterapia**

Feel the music vibrations.
Sienta las vibraciones de la música.

Equipment for baths / Equipamiento de bañeras


AIR

 **BASE MASSAGE - ADJUSTABLE FIXED**
MASAJE BASE - FIJO REGULABLE

 **BASE MASSAGE - VARIABLE**
MASAJE BASE - VARIABLE

HYDRO

 **MASSAGE - SIDES**
MASAJE - LATERAL

 **MASSAGE - BACK**
MASAJE - DORSAL

 **MASSAGE - SIDE + FEET**
MASAJE - LATERAL + PIES

 **MASSAGE - BASE**
MASAJE - BASE


 **X3 MASSAGE PROGRAMS**
PROGRAMAS DE MASAJE X3

 **X2 MASSAGE PROGRAMS**
PROGRAMAS DE MASAJES X2

CHROMOTHERAPY CROMOTERAPIA

 **CHROMOTHERAPY**
CROMOTERAPIA

MUSICOTERAPIA


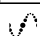
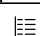
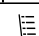
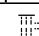
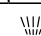
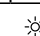

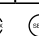


 **BLUETOOTH SOUND SYSTEM**

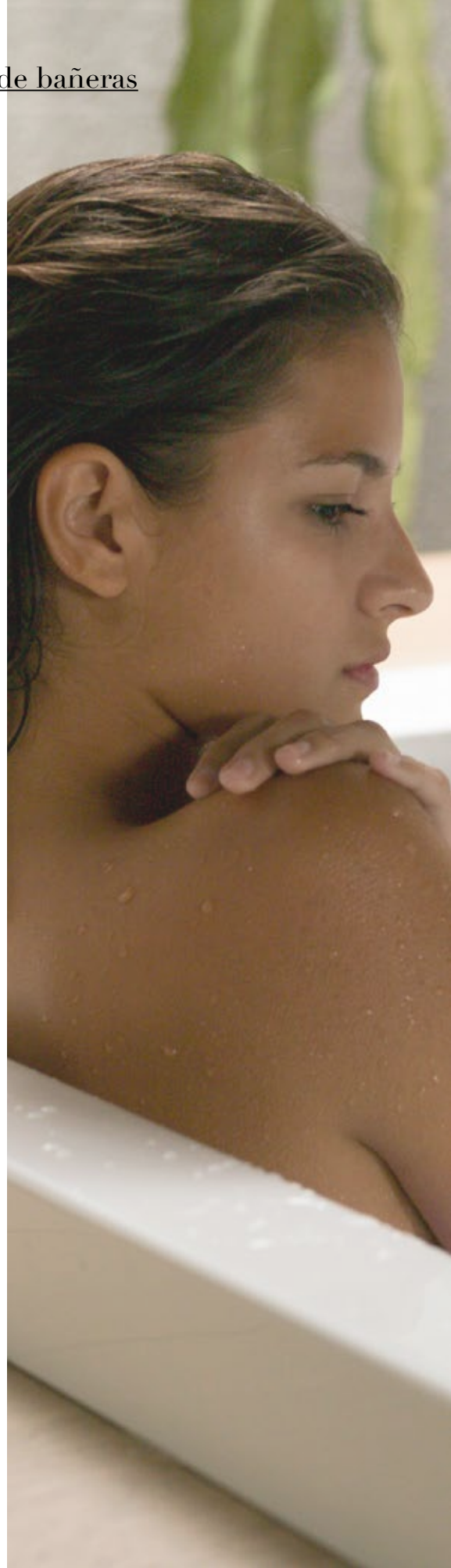
 **DESINFECTION**
DESINFECCIÓN

Equipment for our whirl tubs

Equipamientos para nuestras bañeras

HYDRO			●									
AIR	●											
AIR+	●						●					
FUSION	●		●									
EVOLUTION	●	●		●	●	●	●	●				
MUSIC	●	●		●	●	●	●		●	●	●	



Equipment for baths / Equipamiento de bañeras



Healthy showers / Duchas saludables



THE PLEASURE OF A DAILY SHOWER

EL PLACER DE LA DUCHA DIARIA

Taking a shower has great positive effects on health, not only as a hygiene measure, but also as a natural energizer. A cold shower in the morning helps to fight depression and anxiety. Specialists always recommend using warm water. Do you want to know more? Noken details more benefits of the shower.

La ducha diaria tiene grandes efectos positivos sobre la salud, no sólo como medida de higiene, sino también como un energizante natural. De acuerdo a la Universidad de California, un baño de agua fría por la mañana ayuda a combatir la depresión y la ansiedad. Los especialistas recomiendan hacerlo siempre con agua templada. ¿Quieres conocer más? Noken te dice más beneficios de la ducha.

1

A cold water stream in the feet and legs activates blood circulation.

Un chorro de agua fría en los pies y las piernas hace que las venas se contraigan y se active la circulación sanguínea.

2

It revitalizes and tones muscles and mind. Warm water is the best ally against leg pain and mental fatigue.

Revitaliza y tonifica los músculos y la mente. El agua tibia es la mejor aliada contra el dolor de piernas y fatiga mental.

3

It stimulates the defenses. With a good shower the body begins to generate white blood cells, growing stronger against colds, flu and asma.

Estimula las defensas, con una buena ducha el organismo empieza a generar glóbulos blancos fortificándose contra resfriados, gripe y asma.

4

It helps to perform a better physical or mental work. It also helps to be more alert and clear during the day.

Ayuda a realizar un mejor trabajo físico o mental, además se está más alerta y despejado durante el día.

5

It helps preventing baldness, as the shower stimulates the scalp, the bloodstream get excited by invigorating blood vessels, and strengthens the upper layer of the skin.

Previene la calvicie, ya que estimula el cuero cabelludo, la corriente sanguínea se excita vigorizando los vasos sanguíneos y fortalece la capa superior del tejido.

6

If you meditate, before doing so take a shower, so that your mental state can be more serene and controllable.

Si practicas meditación, antes de hacerlo toma una ducha para que tu estado mental sea más sereno y controlable.

7

It improves the disposition of internal organs and speeds up the metabolism, so it helps to eliminate toxins and accumulated fat.

Mejora la disposición de los órganos internos, acelera el metabolismo, por lo que ayuda a eliminar toxinas y grasa acumulada.

8

It fights depression by activating the area of the brain that produces noradrenaline, a substance that relieves depression.

Combate la depresión, ya activa la zona del cerebro que produce noradrenalina, sustancia que alivia la depresión.

9

The shower provides pleasure and immediate well-being, which benefits emotional health. After your shower, drink a fruit juice to fill you with even more energy and strengthen your immune system.

Una buena ducha proporciona placer y bienestar inmediatamente, lo que beneficia a la salud emocional. Después de tu ducha diaria, bebe un zumo de frutas para llenarte aún más de energía y fortalecer tu sistema inmunológico.

Wellness Noken



WELLNESS NOKEN

CHROMO
THERAPY

HYDRO
THERAPY

AROMA
THERAPY

Seasons / Lounge

A world in which the whole body is surrounded by water and colour to suit your mood. A world in of wellness in which design and comfort get combined in order to form harmony, where a soft touch transforms the regular shower into your own personal spa. Welcome to the world of Noken Wellness Showers, a unique shower experience for all the senses.

Un mundo en el que todo el cuerpo se envuelve en agua y color para adaptarse a su estado de ánimo. Un mundo de bienestar en el que el diseño y el confort se combinan para formar una unidad armoniosa, donde una suave pulsación transforma la ducha en su propio spa personal. Bienvenido al mundo de Noken Wellness Showers, una experiencia única en la ducha para todos los sentidos.

Wellness Noken



Immerse yourself in a world of relaxation and wellness.

Sumérgase en un mundo de relajación y bienestar.

Chromotherapy



Chromotherapy.

Cromoterapia.

Hydrotherapy

- Relax.

- Relajación.



Complete rain shower: the whole body is covered by water.

Ducha completa: el cuerpo queda envuelto por el agua.



Peripheral rain: it creates a space isolated from the outside world.

Lluvia periférica: crea un espacio aislado del mundo exterior.



Indoor rain: the water is softly directed to the head, neck and shoulders.

Lluvia interior: el agua está suavemente dirigida a cabeza, cuello y hombros.

- Activation.

- Activación.



Waterfall: water falls as in a natural cascade.

Cascada: el agua cae como en una cascada natural.



Central jet: a slim and powerful water jet which flows from the centre of the shower head.

Chorro central: un delgado y potente chorro de agua que cae desde el centro del rociador.



Nebulizer: soft and delicate, due to the air that has been introduced in the water. A shower that feels like a hug.

Nebulizador: Suave y delicado gracias a que el agua ha sido enriquecida con aire. Una ducha que es como un abrazo.

Aromatherapy



Aromatherapy

Restores the balance and harmony of body and mind for the benefit of our health and beauty.

Aromaterapia

Restablece el equilibrio y armonía del cuerpo y de la mente para beneficio de nuestra salud y belleza.

View our video



A DELICATE AND NICE RAIN SHOWER.

UNA DELICADA Y AGRADABLE LLUVIA DE AGUA.

Wellness Showers is a shower concept that goes beyond the self-care and daily cleaning to offer a unique sensorial experience. Ambience lighting and the combination of the different outlets turn out in a positive effect on physical, spiritual and emotional well-being. Transform your daily shower into a wonderful experience thanks to the three models of Lounge shower heads with chromotherapy. All functions can be easily controlled through a small remote control located inside the shower. Within the range of Lounge shower heads, the diverse spouts may vary depending on the size of the shower head in itself: the 40x40cm shower head has rain water, water column and mist functions, while the 60x40 and 60x60 ones have rain water, water column and waterfall functions.

Each of us perceives colours differently, but the beneficial effect of each colour on our body is always the same. With new Lounge shower heads with chromotherapy anyone could select the colour depending their mood, or select one of the three programs: ENERGY, RELAX and SENSATIONS while enjoying a personalised experience of chromotherapy in the shower.

For example, the colour cyan will grant all the relaxation anyone would need after a stressful day, or orange will transfer the vitality necessary to face any situation.

Wellness Showers es un concepto de ducha que va más allá del cuidado personal y de la limpieza diaria para ofrecer una experiencia sensorial única. La iluminación atmosférica y una combinación de salidas de agua tienen un efecto positivo en su bienestar físico, espiritual y emocional. Convierta su ducha diaria es toda una experiencia gracias a los tres modelos de rociadores Lounge con cromoterapia. Todas las funciones se pueden controlar de forma sencilla e intuitiva mediante un pequeño mando que puede estar situado en el interior de la ducha. Dentro de la gama de rociadores Lounge las opciones de salidas de agua pueden variar dependiendo del tamaño del rociador, el rociador de 40x40 dispone de lluvia, columna de agua y vaporizador, mientras que los rociadores de 60x40 y 60x60 tienen lluvia, columna de agua y cascada.

Cada uno de nosotros percibe los colores de forma distinta, pero el efecto beneficioso de cada color sobre nuestro organismo será siempre el mismo. Con los nuevos rociadores Lounge con cromoterapia usted puede cambiar los colores dependiendo de su estado de ánimo o seleccionar uno de los tres programas ENERGY, RELAX y SENSATIONS mientras disfruta de una experiencia personalizada de cromoterapia en la ducha.

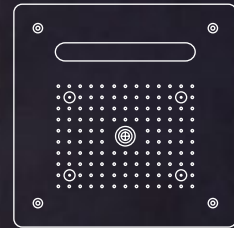
Así, por ejemplo, el color cyan le transferirá toda la relajación que necesita después de una estresante jornada, o el color naranja le otorgará la vitalidad necesaria para enfrentarse a cualquier situación.



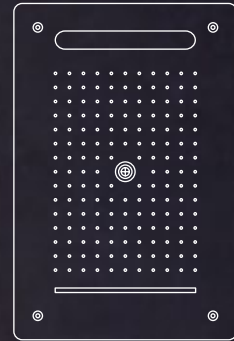
Wellness Noken

Lounge

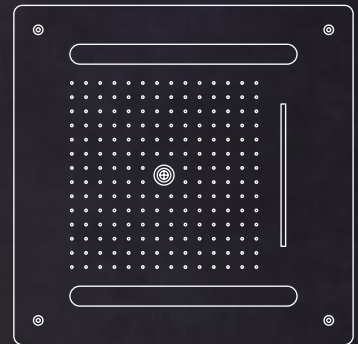
40 x 40 cm



40 x 60 cm



60 x 60 cm



Chromotherapy is not only a beautiful play of light and colours. There are several studies certifying the full functionality of this practice, and helps establishing emotional balance for dealing with everyday problems. From a range of cold colours, so related to relaxation and tranquility, to the vital energy given by warm colours, chromotherapy, together with the effect of the different outlets, can lead to highly significant benefits for body and mind.

La cromoterapia no es sólo un bonito juego de luces y colores. Existen diversos estudios que certifican esta práctica como totalmente funcional, y que puede ayudar a establecer un equilibrio emocional que ayude a lidiar con los problemas del día a día. Desde una gama de colores fríos que tan asociados son al relax y a la tranquilidad hasta los colores cálidos que tanta energía vital otorgan, esta práctica, junto con el efecto de los diferentes tipos de salida de agua, puede desembocar en unos beneficios extremadamente significativos para el cuerpo y la mente.

All this complex play of lights can easily be controlled by the remote control that Lounge showerheads incorporate.

Todo este complejo juego de luces se puede controlar sencillamente mediante el mando a distancia que incorporan los rociadores Lounge.



8 x ENERGY

Inspiration

Inspiración

Energy

Energía

Optimism

Optimismo

Happiness

Felicidad

Calmness

Calma

Freshness

Frescor

Safety

Seguridad

Tranquility

Tranquilidad

8 x RELAX

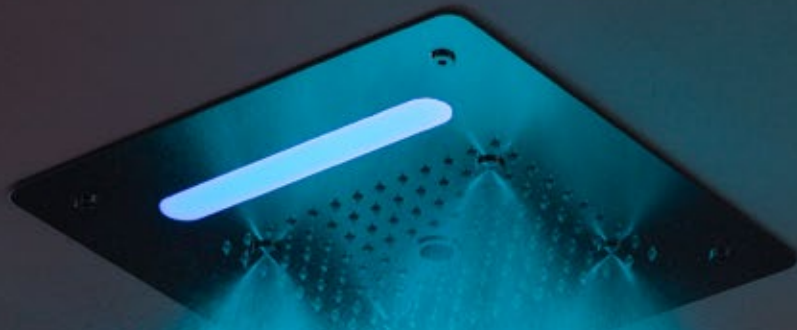
Wellness Noken

A SOFT AND
NICE RAINFALL
THAT REFRESHES
REVITALIZES.

UNA SUAVE Y
AGRADABLE LLUVIA
QUE REFRESCA Y
REVITALIZA.

The nebulizer jet is a relaxing drop concentrate able to give an exhilarating feeling, caressing and refreshing the skin with a wrap-around effect.

El nebulizador es una mezcla relajante de agua y aire, capaz de dar una sensación estimulante, acariciando y refrescando la piel con un efecto envolvente.



AN INTENSE
AND ENERGETIC
MASSAGE.

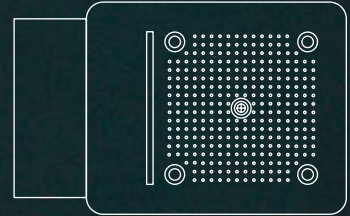
UN MASAJE INTENSO Y
ENERGÉTICO.



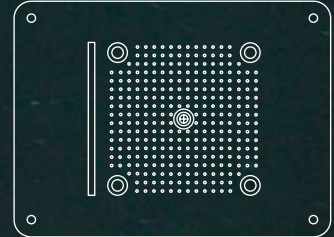
Wellness Noken

Seasons

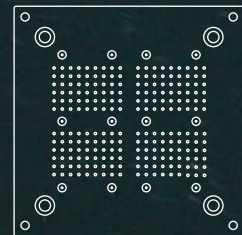
58,8 x 38 cm



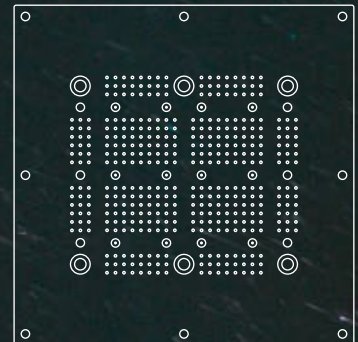
56 x 42 cm



42 x 42 cm



60 x 60 cm



A PLEASANT FEELING OF
FRESHNESS AND
WELL-BEING.

UNA AGRADABLE
SENSACIÓN DE
FRESCOR Y BIENESTAR.



AROMATHERAPY,
a sensitive complement to the
water benefits.

AROMATERAPIA,
un complemento sensitivo
a los beneficios del agua.

Close your eyes and breathe in...

Breathing, something we normally take for granted, now becomes our main focus of activity. With aromatherapy, a variety of perfumes and aromas evoke scenarios and ambient settings which bring equilibrium to our mental, physical and energy centres, resulting in a sense of serenity. Energising (Energy), Relaxing (Relax) and Flora-Notes (Floreal) are amongst the preferred blends, but the selection available is vast. The great plus provided by Noken's aromatherapy is that it is a dry and integrated system: an innovation characterised by the used of long-life yet small refills (making them portable and easy to store).

Cierre los ojos y respire...

Respirar, algo que normalmente tomamos por sentado, ahora se convierte en nuestro foco de actividad. Con la aromaterapia, una variedad de perfumes y aromas evocan escenarios y ambientes que traen equilibrio a nuestros centros mentales, físicos y energéticos, resultando en una sensación de serenidad. Energizante (Energy), relajante (Relax) y floral (Floreal) son las fragancias preferidas, pero la selección disponible es mucho mayor. El principal plus que provee la aromaterapia de Noken es un sistema seco e integrado: una innovación caracterizada por el uso de recambios duraderos y pequeños, haciéndolos manejables y fáciles de almacenar.



SLIMLINE

EXTRAPLANOS

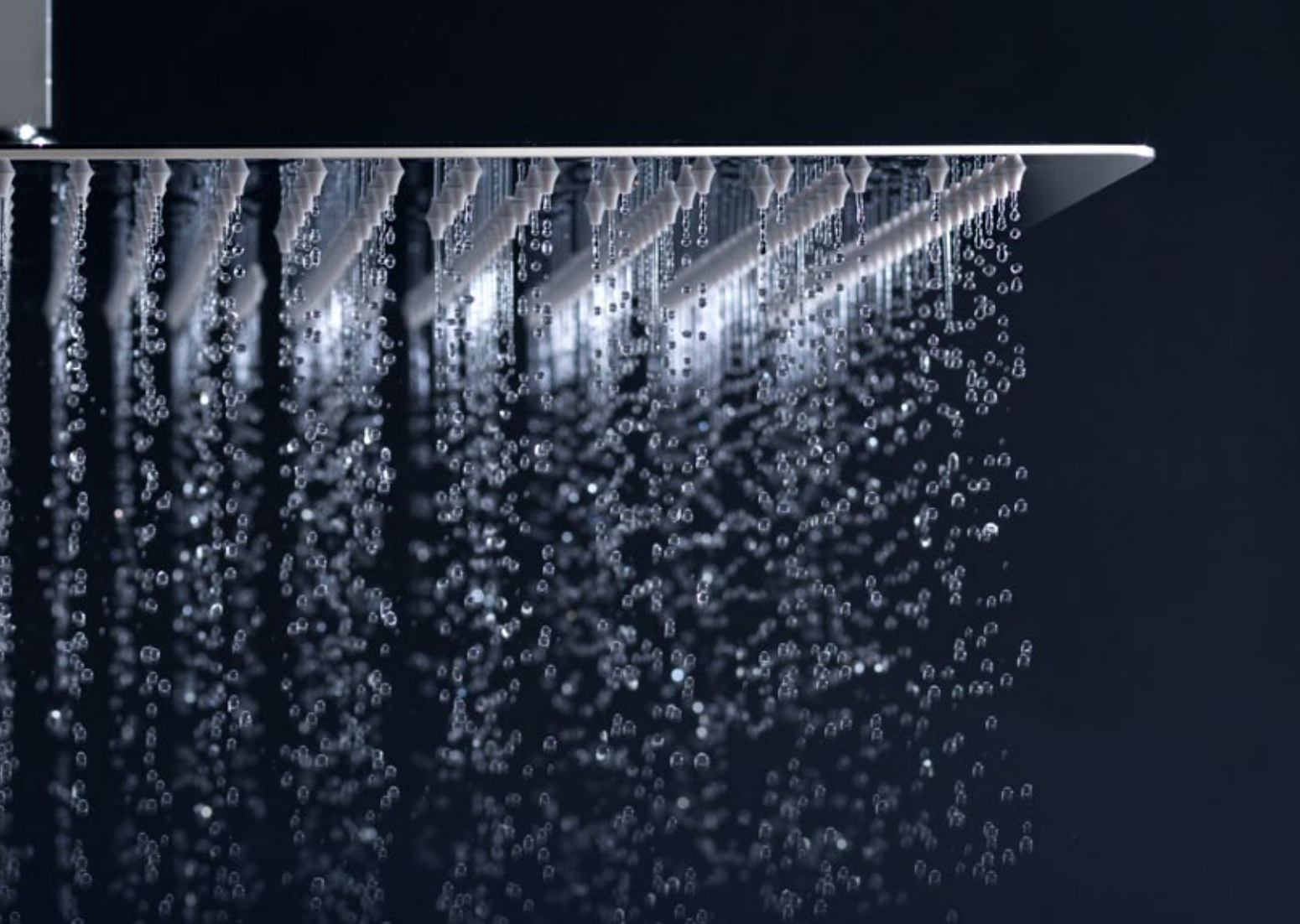
The range of NK Logic and Rondo showers, It offers a generous rain shower; with its incredible size of 500 mm, NK Logic is only for its aesthetic, already much more than a normal showerhead. Despite its size, its design is characterized by its low profile of just 3 mm, which adds an attractive architectural element to this shower range. And, once in action, there is no stopping: enjoy water everywhere. The burden of everyday life disappears, the vitality and energy return and the body and soul at last found its space.

In addition to being aesthetically attractive due to its reduced thickness, Slimline shower heads are environmentally friendly. The use of a flow rate limiter allows less water and energy use.

La gama de rociadores NK Logic y Rondo ofrece una lluvia generosa; con su increíble tamaño de 500 mm, NK Logic es, ya por su estética, mucho más que un rociador normal, pese a su tamaño, su diseño se caracteriza por su reducido perfil de tan solo 3 mm, lo que convierte a esta gama de rociadores en un atractivo elemento arquitectónico. Y, una vez en acción, no hay quien la pare: agua por todas partes. La carga de la vida cotidiana desaparece, la vitalidad y la energía regresan y el cuerpo y el alma por fin encuentran su espacio.

Además de ser estéticamente atractivos gracias a su espesor reducido, los rociadores Slimline son respetuosos con el medio ambiente. El uso de un limitador del caudal le permite un menor uso de agua y energía.





40 Ø cm



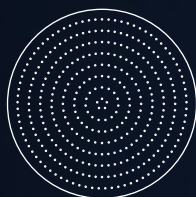
40 x 40 cm



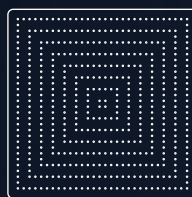
40 x 30 cm



50 Ø cm



50 x 50 cm



50 x 30 cm



Shower heads for arm shower connexion / Rociadores para conexión a brazo

Dossier Showerheads / Dossier rociadores



An extraordinary experience is its exuberant waterfall, which intensifies at its maximum the daily shower, dragging the stress and leaving a pleasant feeling of freshness and well-being, becoming a festival of sensations for the senses.

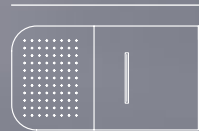
Una experiencia extraordinaria, es su exuberante cascada de agua, que intensifica al máximo la ducha diaria, llevándose las tensiones del día y dejando una agradable sensación de frescor y bienestar, convirtiéndose en un festival de sensaciones para los sentidos.

SLIMLINE

EXTRAPLANOS



50 x 25 cm



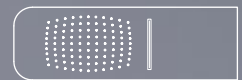
Forma Rain+Waterfall

60 x 20 cm



Giro Rain

60 x 20 cm



Giro Rain+Waterfall

Wall mounted shower heads / Rociadores a pared

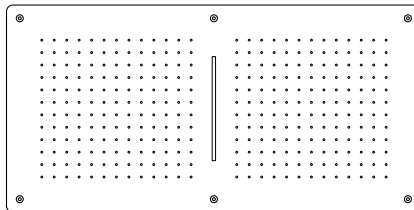


TAMAÑO



SIZE

100 x 50 cm



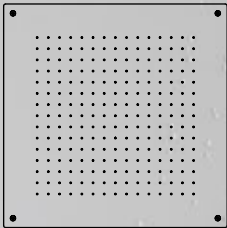
NK Logic Rain + Waterfall.

Attractive design and considerable size are the minimum requirements that must meet a today shower experience. Thanks to its design and functionality, the NK Logic XXL shower head has been a successful model for years. With a generous dimension of 1000x500 mm, this shower distributes water widely over the body. Defined and timeless design makes it a perfectly combined element in any bathroom.

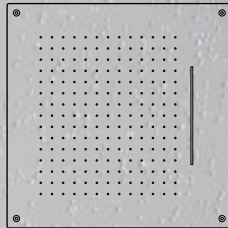
Diseño atractivo y tamaño considerable son los requisitos mínimos que debe reunir una ducha hoy en día. Gracias a su diseño y funcionalidad, el rociador NK Logic XXL es desde hace años un modelo de éxito entre las duchas Noken. Con un tamaño de 1000x500 mm, esta ducha reparte el agua ampliamente por todo el cuerpo. Su diseño definido y atemporal la convierte en un elemento perfectamente combinable en cualquier baño.

Dossier Showerheads / Dossier rociadores

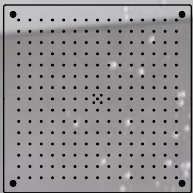
60 x 60 cm



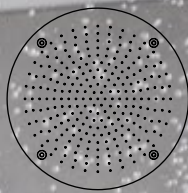
60 x 60 cm



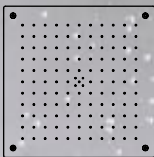
50 x 50 cm



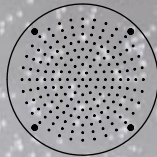
50 Ø cm



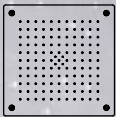
40 x 40 cm



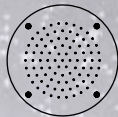
40 Ø cm



30 x 30 cm



30 Ø cm



Concealed ceiling shower heads / Rociadores encastrados



The bigger, the better.

The size of a showerhead will be proportional to the pleasure experienced under the shower. This is how the idea to create Extra-Large showers found its way through: the bigger the shower rose, the greater will be the rain shower experience. A more effective water distribution is achieved with an equivalent water consumption, enveloping the entire body with water. We have not only expanded the dimensions of the hand showers, also in shower heads the variety of sizes grows up to an impressive shower of 100 cm, which lays the foundations of an entirely new product category.

A mayor tamaño, mejor.

El tamaño de un rociador será proporcional al placer que se experimenta bajo la ducha. Así nace la idea de los rociadores XXL: cuanto mayor sea el disco de salida, mayor será la lluvia de ducha. Con un consumo equivalente de agua, se logra una distribución más eficaz del agua, envolviendo mejor el cuerpo. No sólo hemos ampliado las dimensiones de las teleduchas: también en rociadores se despunta hasta llegar a la imponente ducha de 100 centímetros, que sienta las bases de una categoría de producto enteramente nueva.



Dossier Showerheads / Dossier rociadores

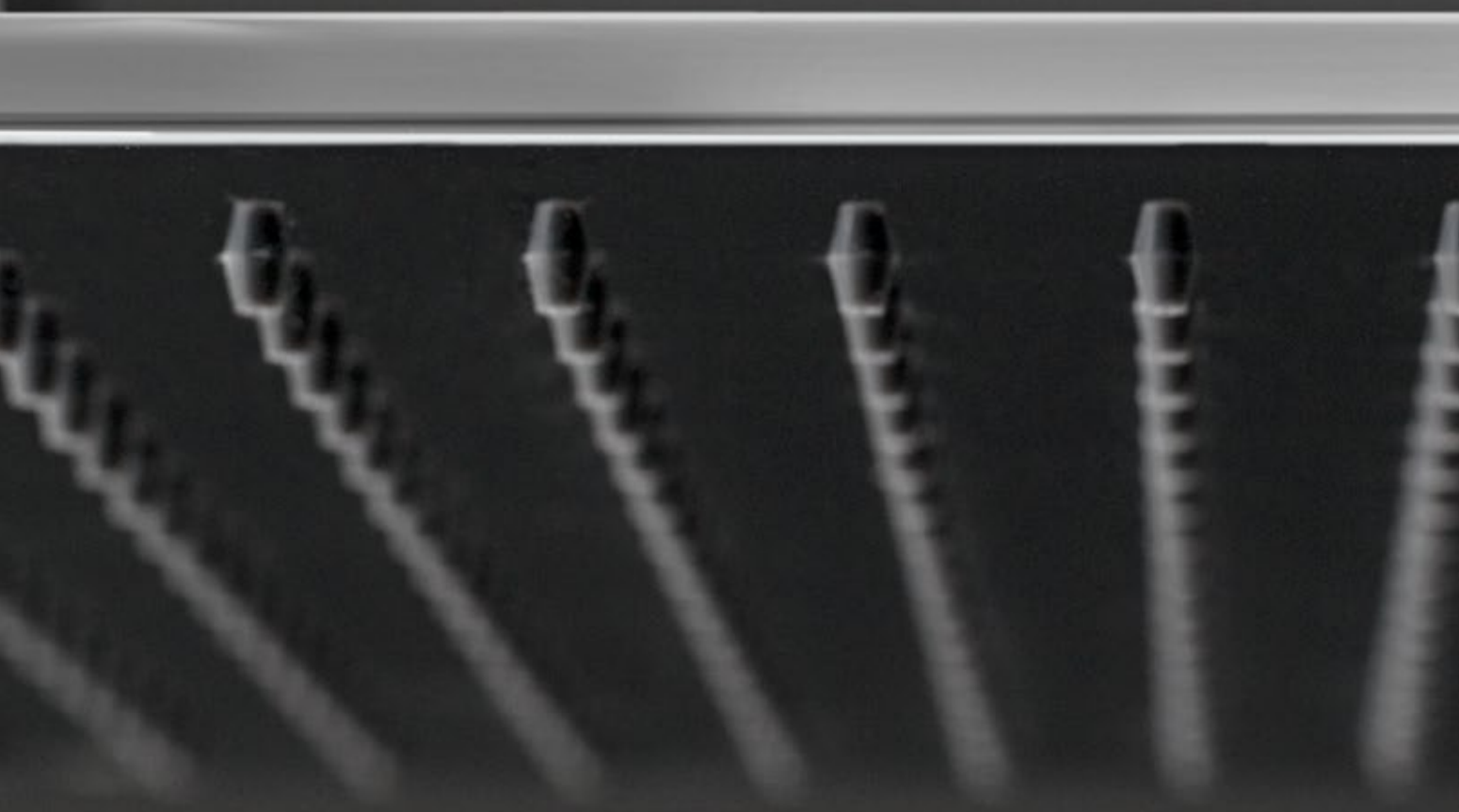
XXL



With NK Logic XXL shower head we have reinvented the shower concept. The concealed ceiling design and the extraordinary double water outlet function are the ingredients of its success. Its double rainfall function of 500x500 mm provides a thin rain that covers the whole body under the shower.

Con el rociador NK Logic XXL hemos reinventado la ducha. El diseño de encastre y el extraordinario rociador de doble función de ducha son los ingredientes de su éxito. Su doble salida de lluvia con 500x500 mm proporcionan un manto de lluvia fina que envuelve todo el cuerpo bajo la ducha.

Dossier Showerheads / Dossier rociadores



Neptune Slim

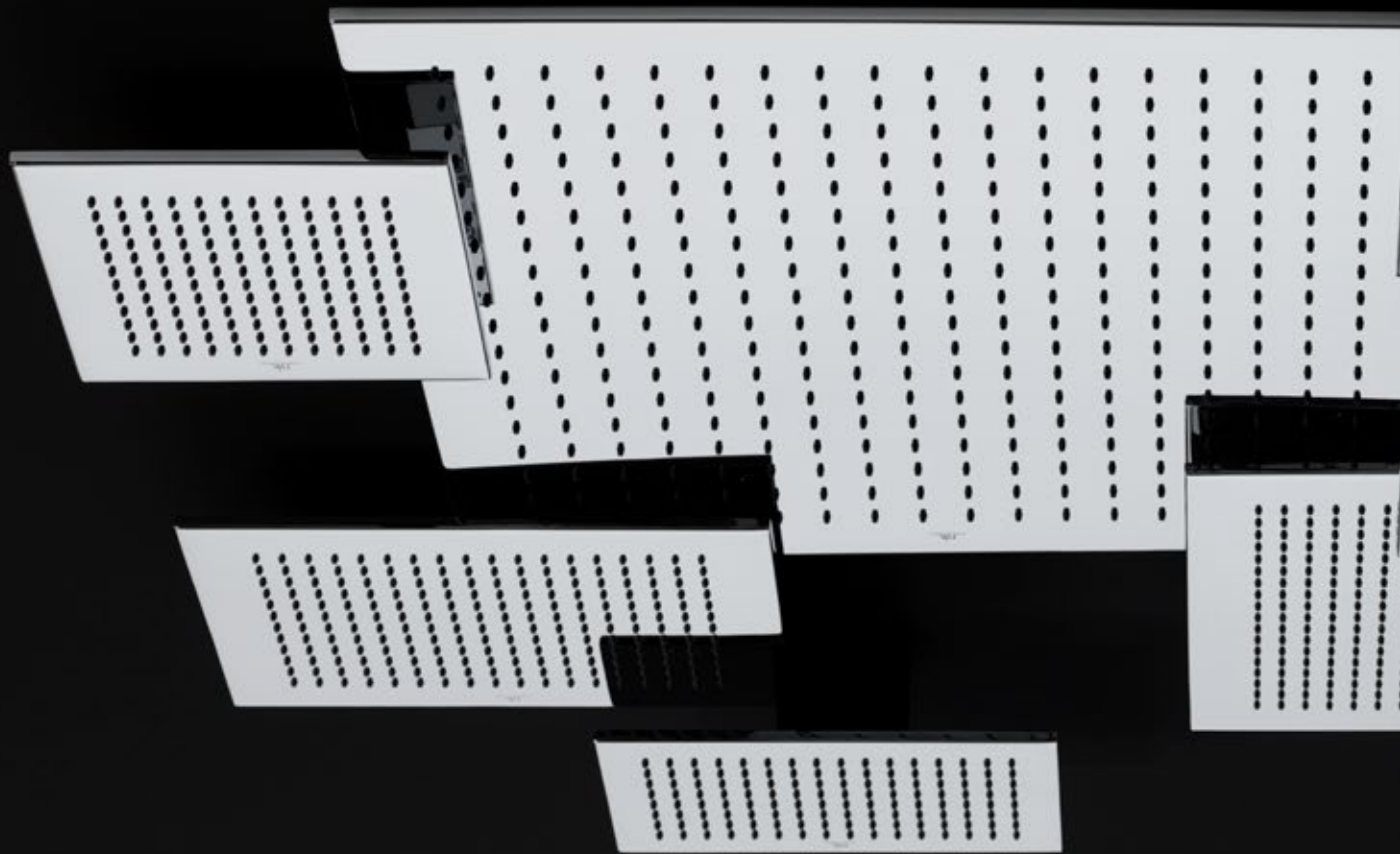
The Neptune Slim series of shower heads comprise a wide range of options for the shower: different sizes, shapes and types of installation, as well as aesthetically light elements, make Neptune Slim a basic collection for the bathroom.

Thanks to its design and functionality, the Neptune Square shower heads have been a successful product for years. With a top dimension of 500 mm and reduced thickness, this shower distributes water widely over the body. Defined and timeless design makes it a perfectly combined element in any bathroom.

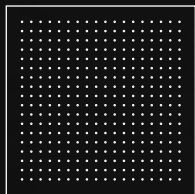
La gama de rociadores Neptune Slim comprende una amplia gama de posibilidades para la ducha: diferentes tamaños, formas y tipos de instalación, además de elementos visualmente muy ligeros, hacen de Neptune Slim una serie básica.

Gracias a su diseño y funcionalidad, los rociadores Neptune Slim son desde hace años un modelo de éxito entre las duchas Noken. Con un tamaño de hasta 500 mm y espesor reducido, esta ducha reparte el agua ampliamente por todo el cuerpo. Su diseño definido y atemporal la convierte en un elemento perfectamente combinable en cualquier baño.

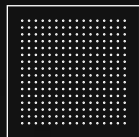
Neptune Slim



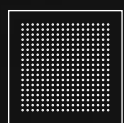
50x50



35x35



30x30



20x20



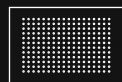
15x15



50x28



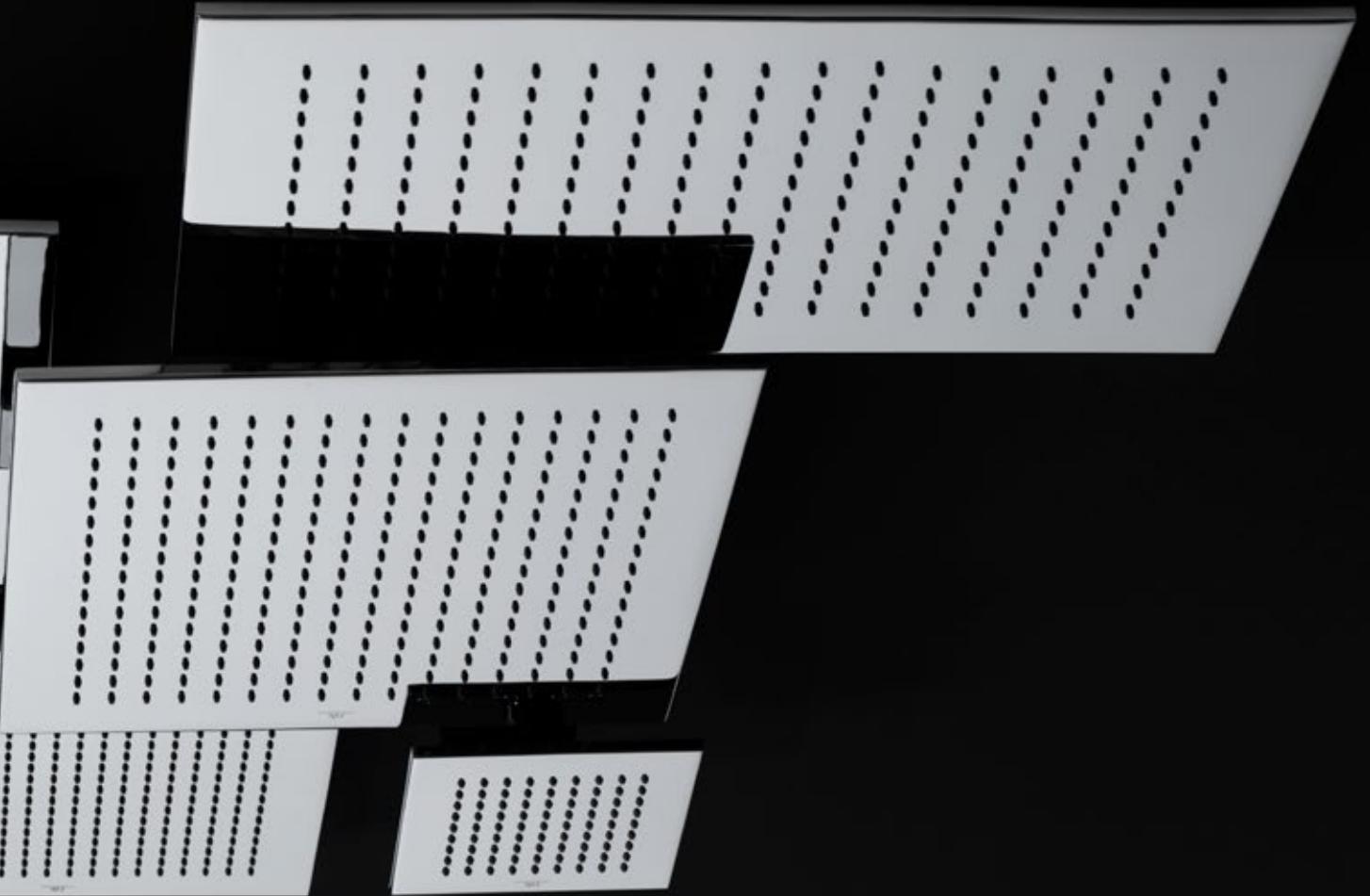
30x20



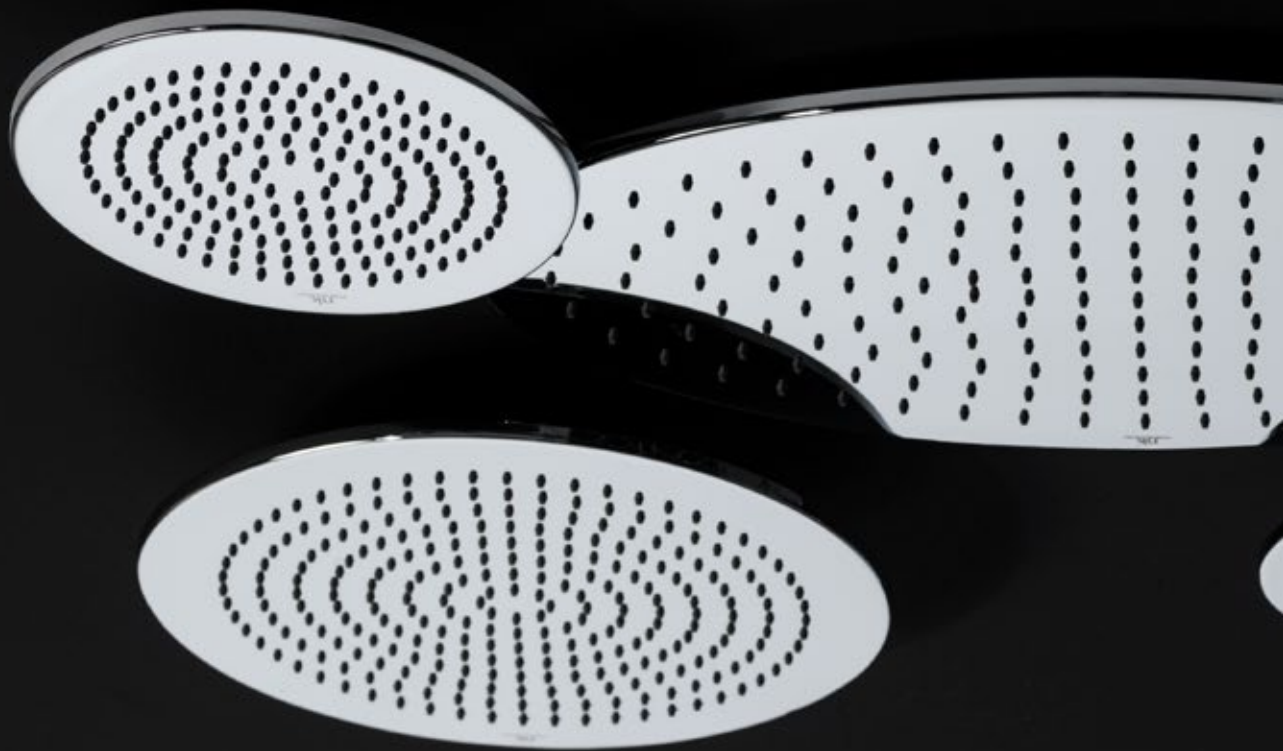
25x15



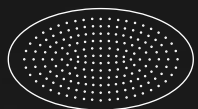
Dossier Showerheads / Dossier rociadores



Neptune Slim



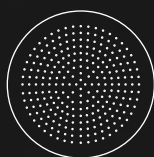
50x28



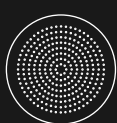
30x20



40 ø



30 ø



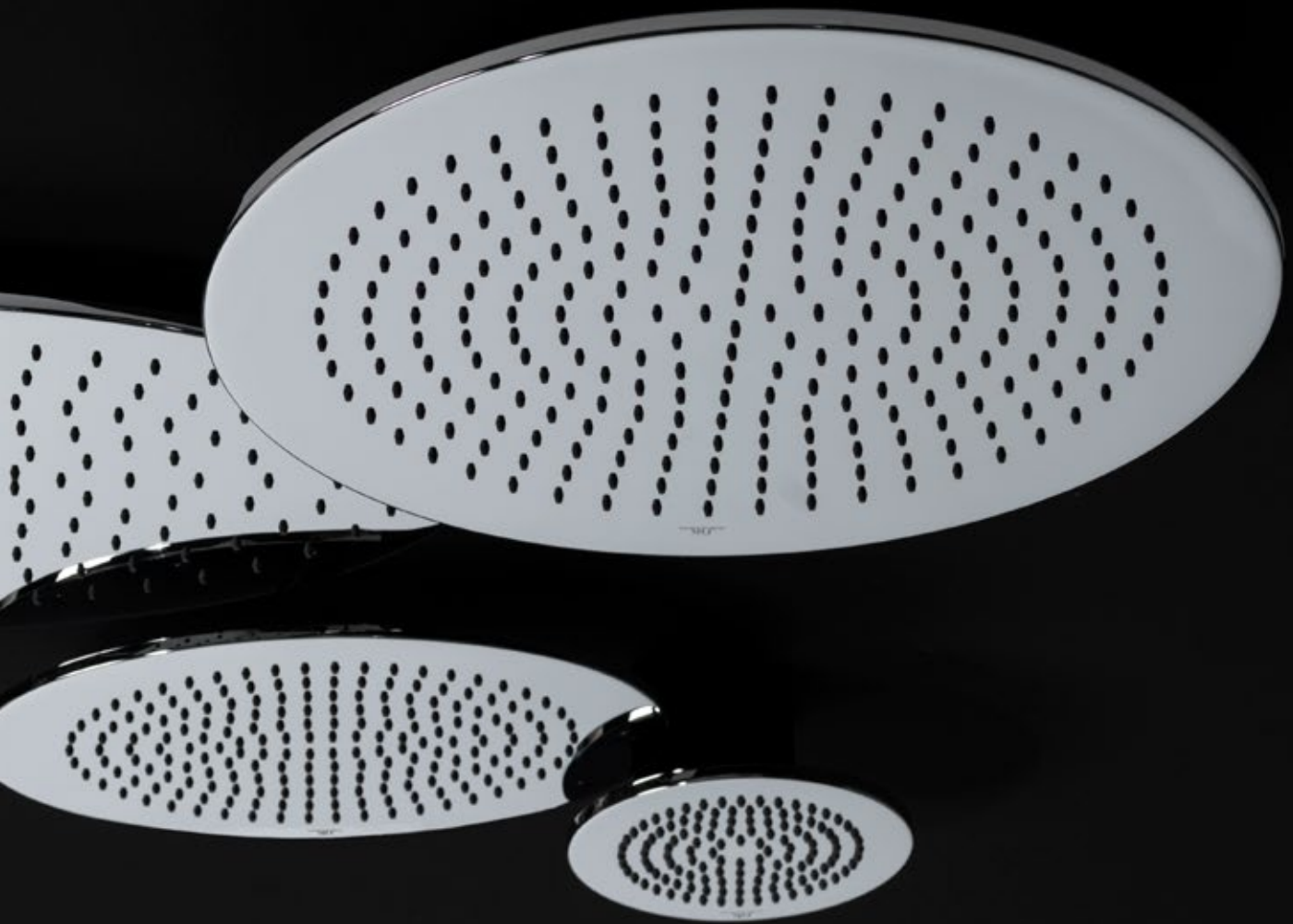
20 ø



15 ø



Dossier Showerheads / Dossier rociadores



Tech-friendly

TECH FRIENDLY

Digitalization not only makes our lives more comfortable, but also makes them more individualized. And, suddenly, possibilities appear.

How does the experience in the bathroom facilitate the digitally controlled taps? The Noken MOOD control concept offers answers: for instance, through useful pre-adjustments and functions for daily activities, or through the fascinating choreographies with several points of water outlets.

La digitalización no solo nos hace la vida más cómoda, sino que la convierte en más individualizada. Y, de repente, las posibilidades aparecen.

¿De qué manera facilitan la experiencia del baño las griferías controladas digitalmente? El concepto de manejo de Noken MOOD ofrece respuestas: por ejemplo, a través de útiles pre-ajustes y funciones para las actividades del día a día, o a través de las fascinantes coreografías con varios puntos de salida de agua.

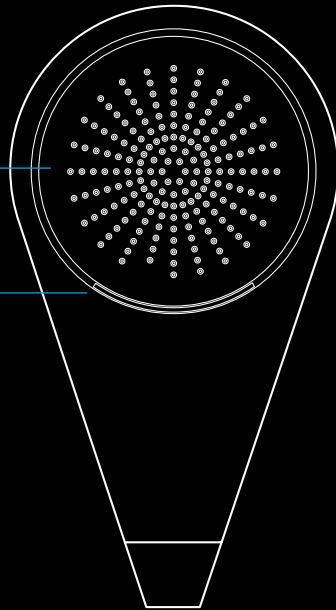
Tech-friendly



Tech-friendly

Rain shower head 30 Ø cm
Función lluvia rociador 30 Ø cm

Waterfall
Cascada



MOOD Thermostatic shower column

Columna termostática de ducha MOOD





Digital technology

The brassware design offering “more for less”. One single gesture organises the overall geometry of the object and on a single object we manage to personalise the use of the different brassware elements. Through the personalisation of functions a large reduction in water consumption is achieved, the end user becomes responsible in their use of water when knowing the water flow in real time. A more pleasurable experience with water is achieved as well, through its flow and temperature. Digital technology ensures functionality in the bathroom. Its intuitive icons allow an easy to use and effortless operation. Now it is possible to create your personal water experience thanks to digital technology and enjoy an inedited shower experience.

The digital technology ensures the perfect control in the use of water, optimizing the experience of resource. The result is a technologically superior product, with which the user can instantly interact and feel comfortable.

Environmental concerns were amongst the key factors in the development of the MOOD brassware collection and one of the main attributes of the collection is its ease of use. Noken has taken into account the end-user experience to ensure that it is intuitive and easy to operate and that it adapts to everyday needs.

Tecnología digital

La línea de grifería se centra en ofrecer “más por menos”, un único gesto organiza toda la geometría del objeto y en un único objeto conseguimos personalizar el uso de los distintos elementos de grifería. Mediante la personalización de funciones se consigue un importanté ahorro de agua, se conciencia de un uso responsable al consumidor final y se obtiene una experiencia mas placentera en relación con el agua, su caudal y temperatura.

La tecnología digital garantiza funcionalidad en el cuarto de baño. Sus iconos intuitivos facilitan su uso y un funcionamiento sin esfuerzo. Ahora ya es posible crear una experiencia personal bajo el agua gracias a la tecnología digital y disfrutar de una experiencia sin igual en la ducha.

La tecnología digital garantiza un control perfecto y asegura una experiencia óptima en el uso del agua. El resultado es un producto tecnológicamente superior, con el que el usuario puede relacionarse al instante y sentirse cómodo.

El respeto al medio ambiente ha sido uno de los principales factores a la hora de desarrollar el producto dentro de la colección de grifería MOOD, como también lo ha sido la facilidad de uso. Desde Noken hemos tenido en cuenta la experiencia del usuario final para asegurar que ésta sea intuitiva y fácil de adaptarse a las necesidades de la vida diaria.



Tech-friendly



Tech-friendly

Pure Line

Touch

Shower pleasure at one
single touch.

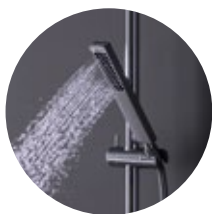
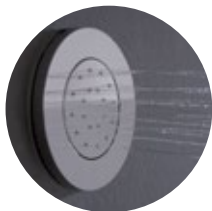
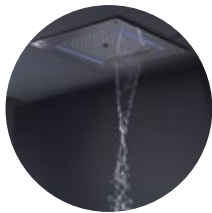
El placer de la ducha en un simple toque.



Tech-friendly

Take control of your shower manually or electronically.

Controle su ducha de forma manual o electrónica.

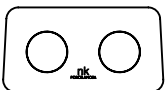


The Pure Line digital concealed thermostatic allows, through T-Start technology, a simple and intuitive performance of the shower: temperature, flow rate and water outlets can be easily chosen. In addition, the use of LED lights that comes with all digital elements of Pure Line permits the water temperature to be known at a glance, from blue (cold water) to red (hot water), and medium purple tones, for temperate water.

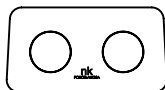
La grifería termostática digital de la colección Pure Line permite, mediante la tecnología T-start, un sencillo e intuitivo funcionamiento de la ducha: temperatura, caudal y salidas de agua se pueden elegir fácilmente. Además, el uso de luces LED que acompañan a todos los elementos digitales de Pure Line hace que la temperatura del agua pueda conocerse con un simple vistazo, ya que va desde el azul (agua fría) hasta el rojo (agua caliente) pasando por tonos intermedios (morados) para el agua templada.

THERMOSTATIC 2 or 3 WAY TERMOSTÁTICA 2 ó 3 SALIDAS

Tuch



Digital thermostatic 3 ways.
Termostática digital 3 salidas.

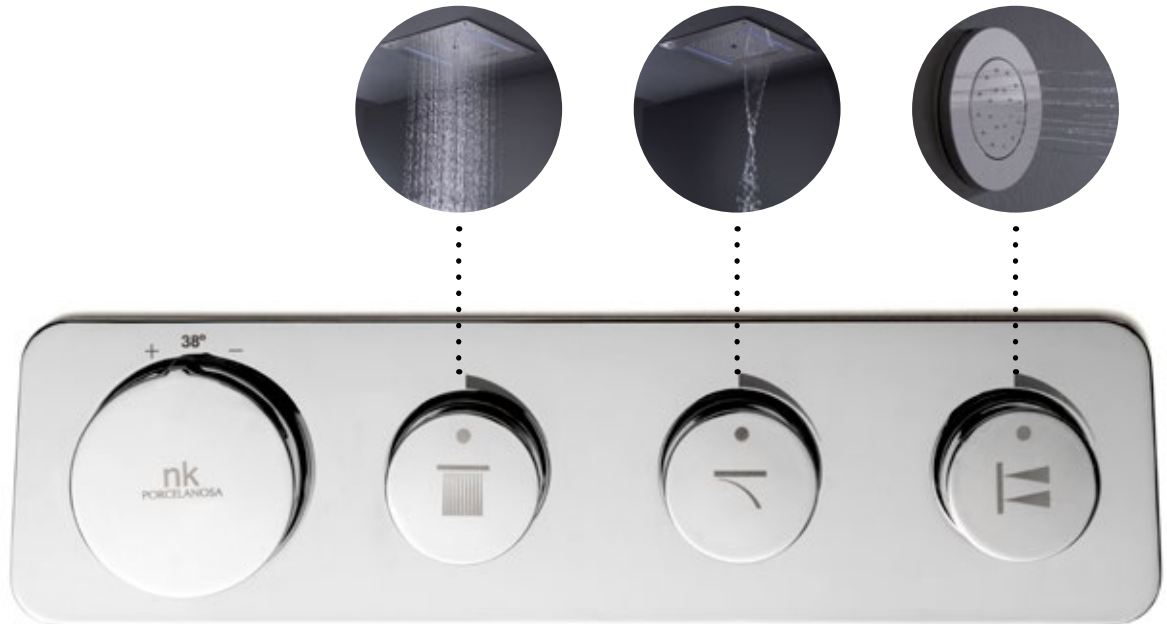


Digital thermostatic 2 ways.
Termostática digital 2 salidas.

Tech-friendly

THERMOSTATIC 3 WAY

TERMOSTÁTICA 3 SALIDAS



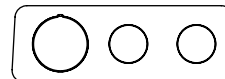
Pure Line Touch

The concealed push-button thermostatic of the collection is also characterised by its adaptation to user comfort. By means of simple touches and spinings of the handles, temperature and flow rate of the water can be chosen, as well as the different outlets that the shower has at the same time.

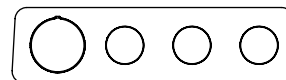
This is Pure Line, an easy use of the shower controls to make users' life easier.

La termostática mecánica de la colección también se caracteriza por su adaptación a la comodidad del usuario. Mediante sencillos toques y giros de las manetas, se puede elegir la temperatura del agua y su caudal, así como las diferentes salidas de las que disponga la ducha al mismo tiempo.

Así es Pure Line Touch, un uso fácil de los controles de la ducha para hacer la vida de los usuarios más sencilla.



Concealed push-button thermostatic 2 ways.
Termostática encastre pulsante 2 salidas.



Concealed push-button thermostatic 3 ways.
Termostática encastre pulsante 3 salidas.

Tech-friendly



Tech-friendly

Pure Line Glass

The thermostatic with glass shelf in the upper part of the Pure Line Glass collection becomes an essential complement of the series, supporting up to 20 kilograms of weight. This piece allows us to optimize the space in the shower and is capable to adapt perfectly to any bathroom.

On the other hand, by being a thermostatic faucet, we get a perfect control over the water temperature and the safety of our family, thanks to the mechanism that limits it to 38° C.

La grifería termostática con repisa de cristal en la parte superior de la colección Pure Line Glass se convierte en un complemento esencial de la serie, soportando hasta 20 kilogramos de peso. Esta pieza nos permite optimizar el espacio en la ducha y adaptarse perfectamente a cualquier baño.

Por otra parte, al ser una grifería termostática, conseguimos un perfecto control sobre la temperatura del agua y la seguridad de nuestra familia, gracias al mecanismo que limita ésta a 38° C.





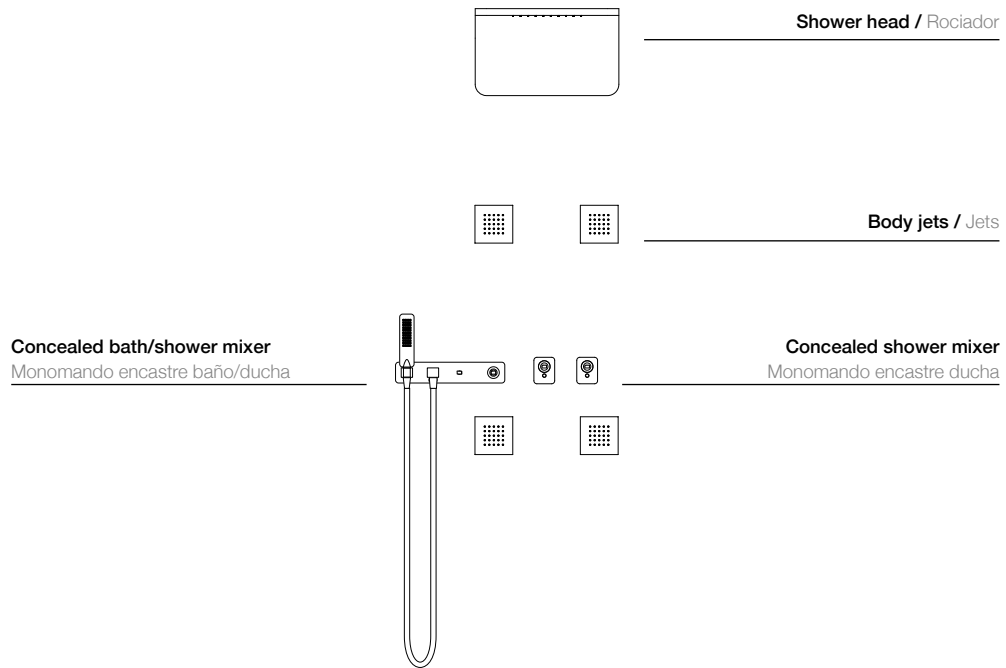


TRENDSPOTTING

Concealed thermostatic 3 ways diverter / Concealed thermostatic 3 ways diverter / Wall mounted concealed shower valve with diverter / Wall mounted concealed 3 ways diverter / Shower packs / Concealed thermostatic 3 ways / Wall mounted exposed thermostatic bath shower mixer / Flexi shower hose / Shower heads / Single lever concealed shower / Concealed thermostatic / Single lever concealed shower valve with diverter / Wall mounted concealed 3 ways diverter / Handshowers / Body jets / Shower packs / Concealed thermostatic 3 ways



Trendspotting / Tendencias

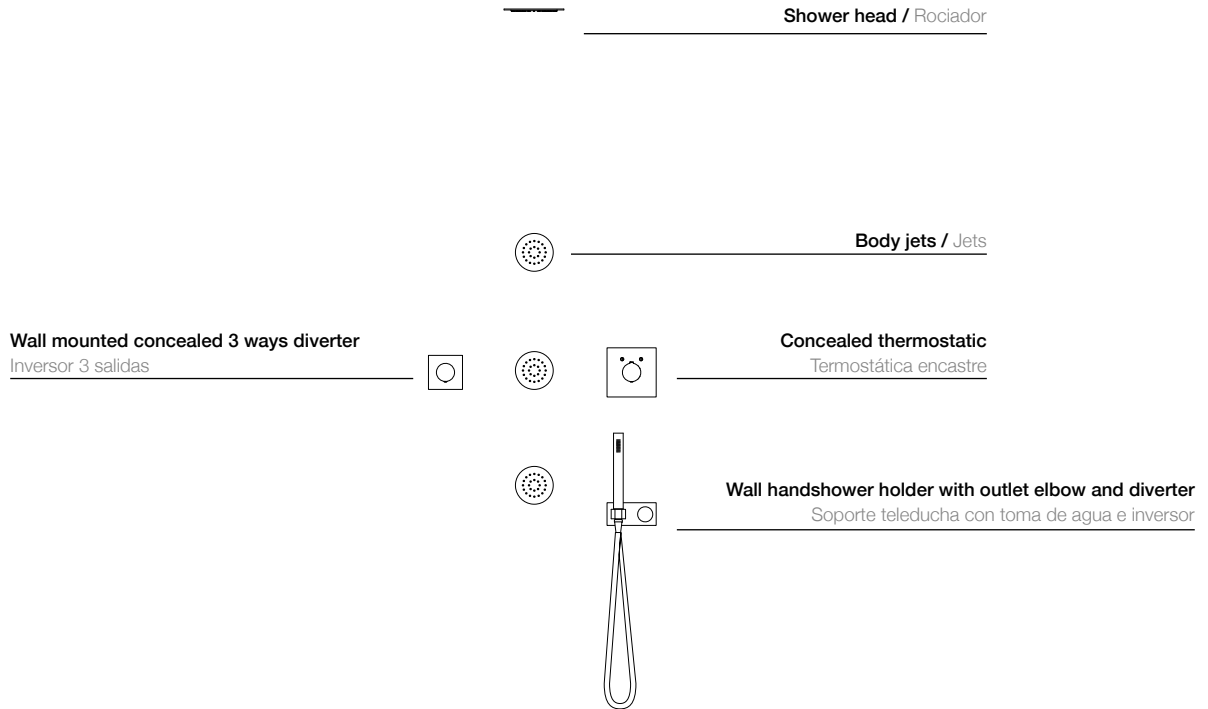


LOUNGE

Fluid design for a
unique moment.

Diseño fluido para un
momento único.

Trendspotting / Tendencias



GIRO

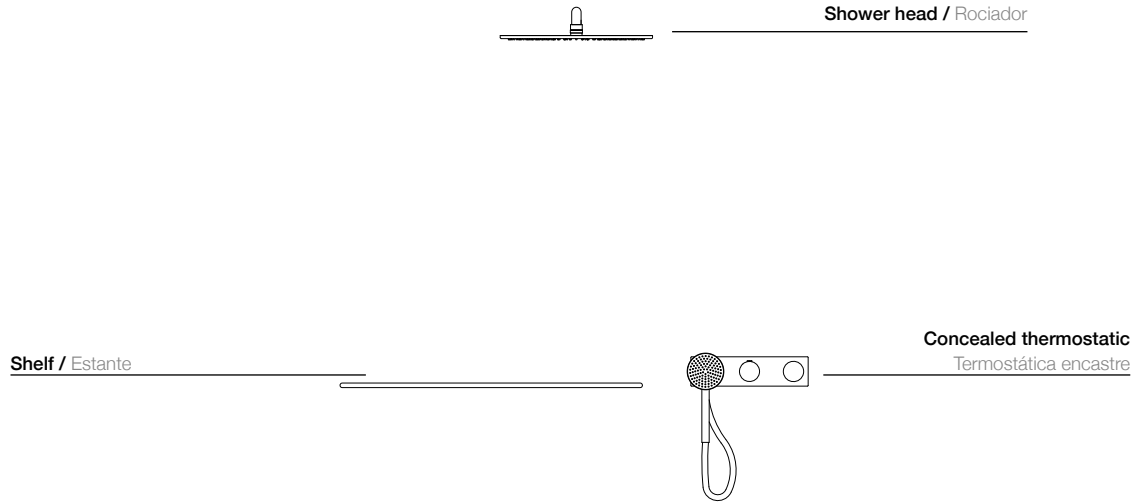
Light and functional,
aesthetical and
adaptable.

Liviana y funcional, estética
y adaptable.





Trendspotting / Tendencias



TONO

Functionality and
design together in a
single element.

La funcionalidad y el diseño
en un solo elemento.

CHOOSING THE IDEAL SHOWER

ELEGIR LA DUCHA IDEAL

The importance of choosing the perfect shower is often underestimated. The shower is one of the spaces in the bathroom that most relaxes or activates us. At the end of the day or when starting a new one, with the frenetic pace that accompanies us, most people carry out this gesture, even several times a day. The shower habits are very personal and each one has different preferences. For this reason, many people think that this area of the bathroom must be equipped with the best products in order to enjoy the maximum of a moment of relaxation and well-being.

La importancia de elegir la ducha perfecta es a menudo subestimada. La ducha es uno de los espacios del cuarto de baño que más nos relaja o nos activa. Al acabar la jornada diaria o al empezar una nueva, con el ritmo frenético que nos acompaña, la mayoría de las personas llevamos a cabo este gesto incluso varias veces al día. Los hábitos de ducha son muy personales y cada uno tiene diferentes preferencias. Por ello muchos opinan que hay que equipar esta zona del baño con los mejores productos, para poder disfrutar al máximo de un momento de relax y bienestar.





Bathroom Basics / Básicos para tu baño



① Shower head arm / Brazo rociador.

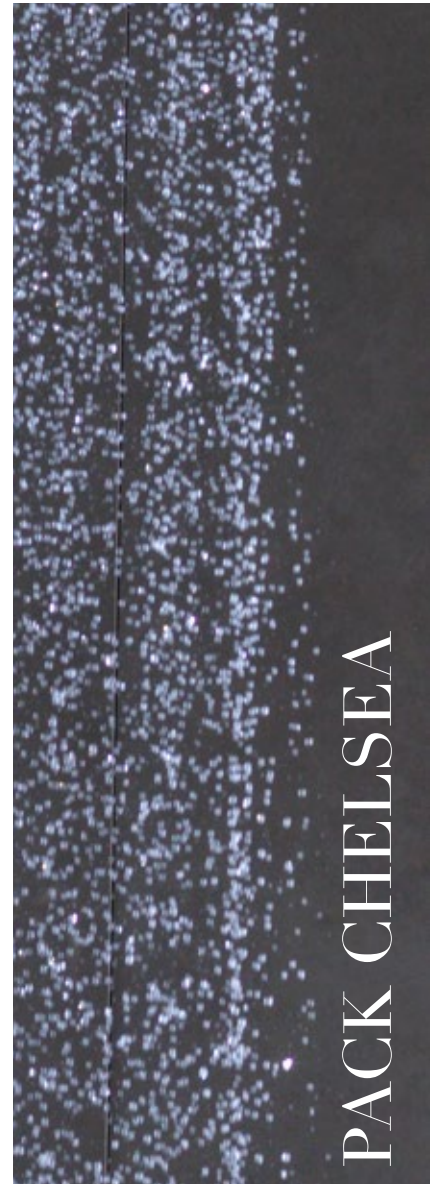
② Rain shower head / Rociador.

③ Monomando encastre ducha 2 salidas /
Monomando encastre ducha 2 salidas.

④ Handshower / Teleducha.

⑤ Flexi shower hose twist free / Flexible doble
grapado antitorsión.

⑥ Barra de ducha / Barra de ducha.



PACK CHELSEA

Bathroom Basics / Básicos para tu baño



①



②



③



④



⑤



⑥

① **Rain+cascade shower head** / Rociador función lluvia + cascada.

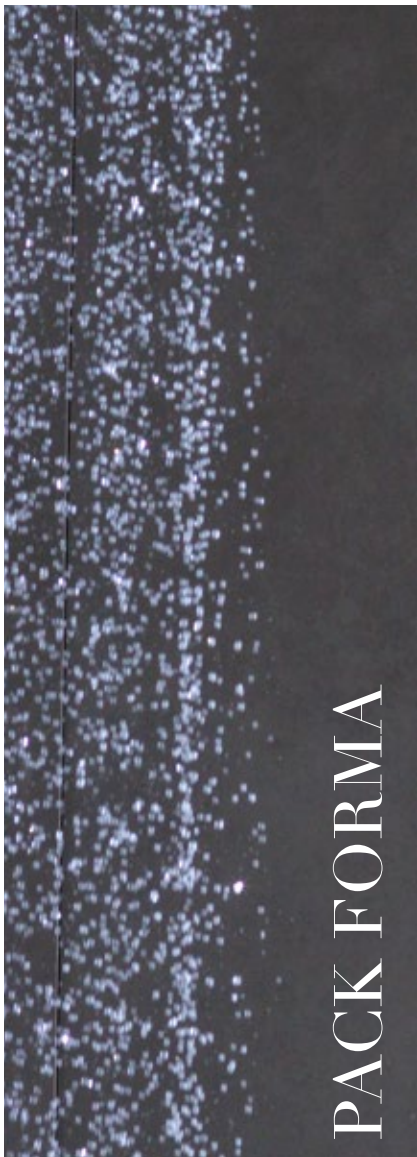
② **Handshower** / Teleducha.

③ **Flexi shower hose PVC coated** / Flexible recubierto PVC.

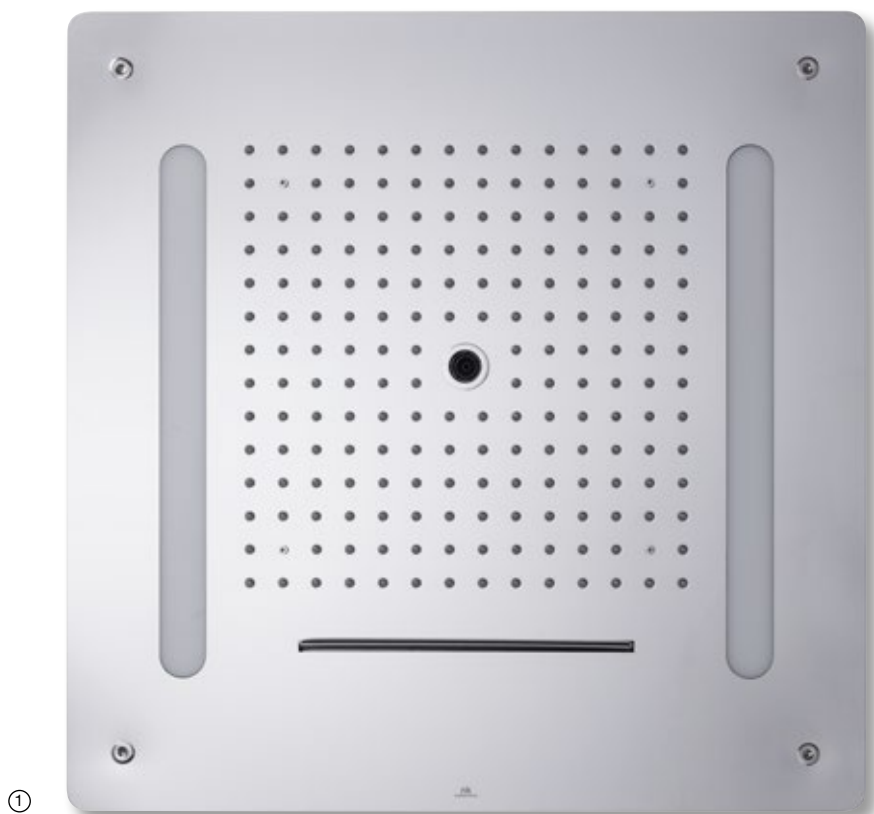
④ **Barra de ducha** / Barra de ducha.

⑤ **Thermostatic Smart Box** / Smart Box termostático.

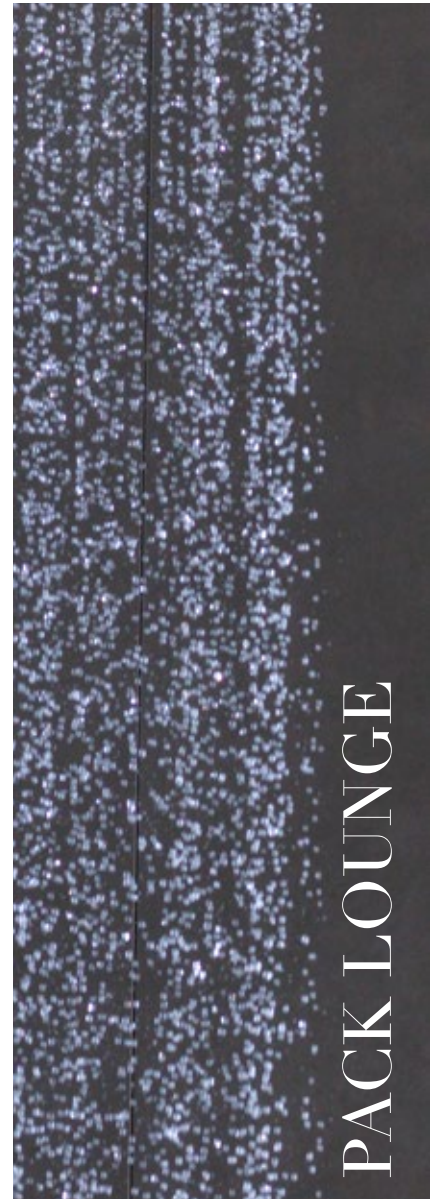
⑥ **Water elbow** / Toma de agua.



Bathroom Basics / Básicos para tu baño



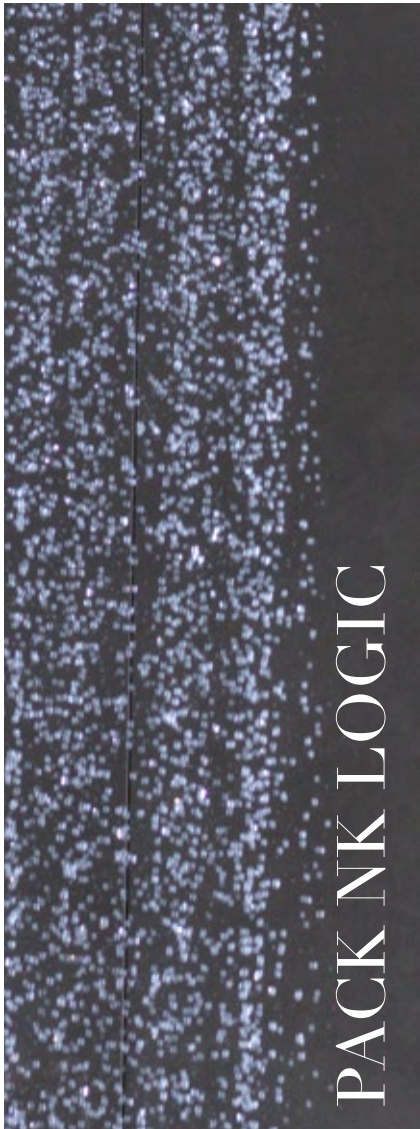
- ① 60cm concealed ceiling shower head / Rociador encastre a techo 60cm.
- ② Concealed 4 way / Termostática encastre 4 salidas.
- ③ Handshower / Teleducha.
- ④ Wall bracket with outlet elbow / Soporte teleducha pared con toma de agua.
- ⑤ Remote control for chromotherapy / Mando a distancia para control de cromoterapia.
- ⑥ Flexi shower hose twist free / Flexible doble grapado antitorsión.



Bathroom Basics / Básicos para tu baño



- ① **Rain+cascade shower head / Rociador**
función lluvia + cascada.
- ② **Wall bracket with outlet elbow / Soporte**
teleducha pared con toma de agua.
- ③ **Handshower / Teleducha.**
- ④ **Concealed 3 way / Termostática**
encastre 3 salidas.
- ⑤ **Flexi shower hose twist free / Flexible**
doble grapado antitorsión.



Black is back

Adapting itself to new trends in interior design, Noken extends its range of special finishes with an elegant and sumptuous black matt finish.

A shade that has versatility as the main advantage, since it can be perfectly incorporated in both industrial or contemporary style bathrooms, as well as in classic-style bathrooms. For a maximum combination and an integrated bathroom design, this black matt finish is available for both basin tap pieces and the bidet, along with bathtubs, shower pieces and accessories. The result of these innovations for taps is a substantial increase in the options when setting the bathroom design up.

Adaptándose a las nuevas tendencias en interiorismo, Noken amplía su gama de acabados especiales con un elegante y suntuoso acabado negro mate.

Una tonalidad que tiene la versatilidad como principal ventaja, pues puede incorporarse perfectamente tanto en baños de estilo industrial o contemporáneo, como en baños de corte clásico. Para una máxima combinación y un diseño de baño integrado, este acabado en negro mate está disponible tanto para las piezas de grifería de lavabo, como de bidé, bañera y ducha, así como también para los accesorios.

El resultado de estas innovaciones para grifería es un sustancial aumento en las opciones a la hora de configurar el diseño para baños.



1 - Round Single lever basin mixer

Monomando lavabo Round

2 - Neptune Slim Shower Head

Rociador Neptune Slim

3 - Minimal Handshower

Teleducha Minimal

4 - Minimal Wall bracket with outlet elbow

Soporte + toma de agua Minimal

5 - Cota Handshower

Teleducha Cota

6 - Urban-c Robe hook

Colgador Urban-c

7 - Giro Body Jet

Jet Giro

8 - NK Logic Body Jet

Jet NK Logic

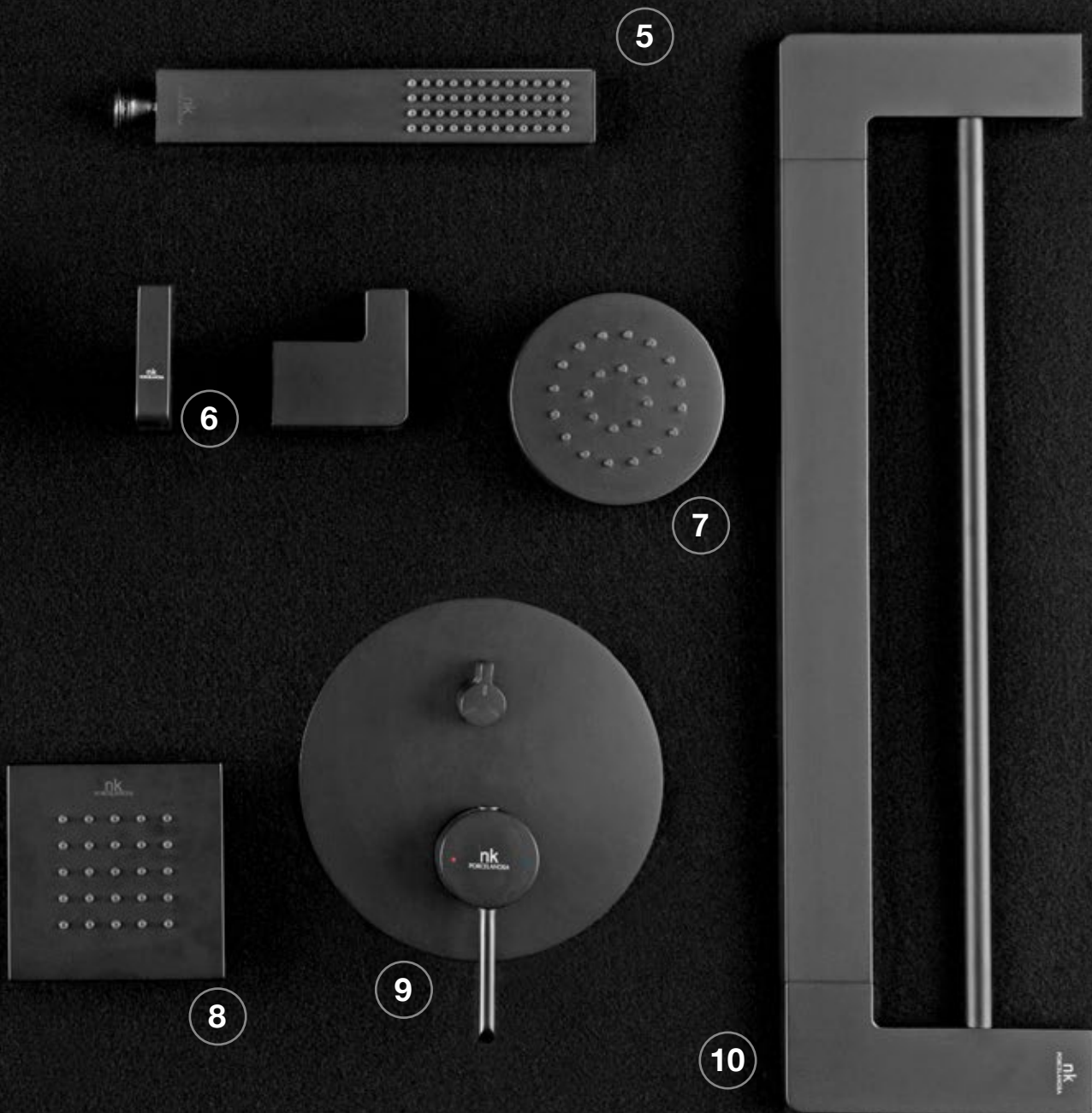
9 - Round Single lever concealed bath shower mixer

Encastre baño ducha Round

10 - Urban-c Towel rail

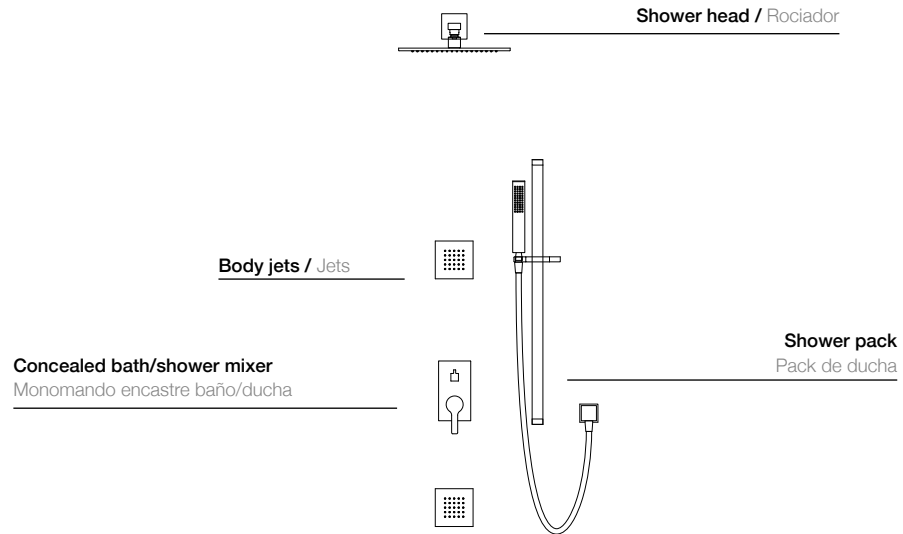
Toallero Urban-c

BLACK BACK





Black is back



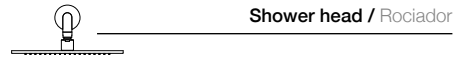
URBAN

Functionality and
design together in a
single element.

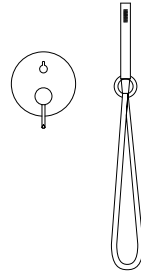
La funcionalidad y el diseño
en un solo elemento.



Black is back



Concealed bath/shower mixer
Monomando encastre baño/ducha



Wall handshower holder with outlet elbow
Soporte teleducha con toma de agua

ROUND

Functionality and
design together in a
single element.

La funcionalidad y el diseño
en un solo elemento.

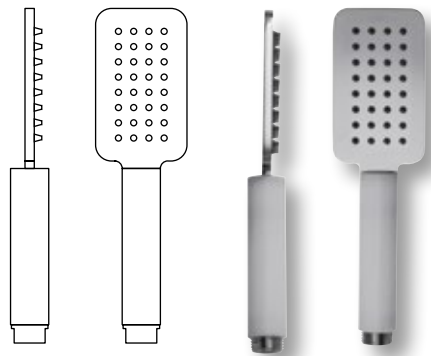


HANDSHOWERS

TELEDUCHAS

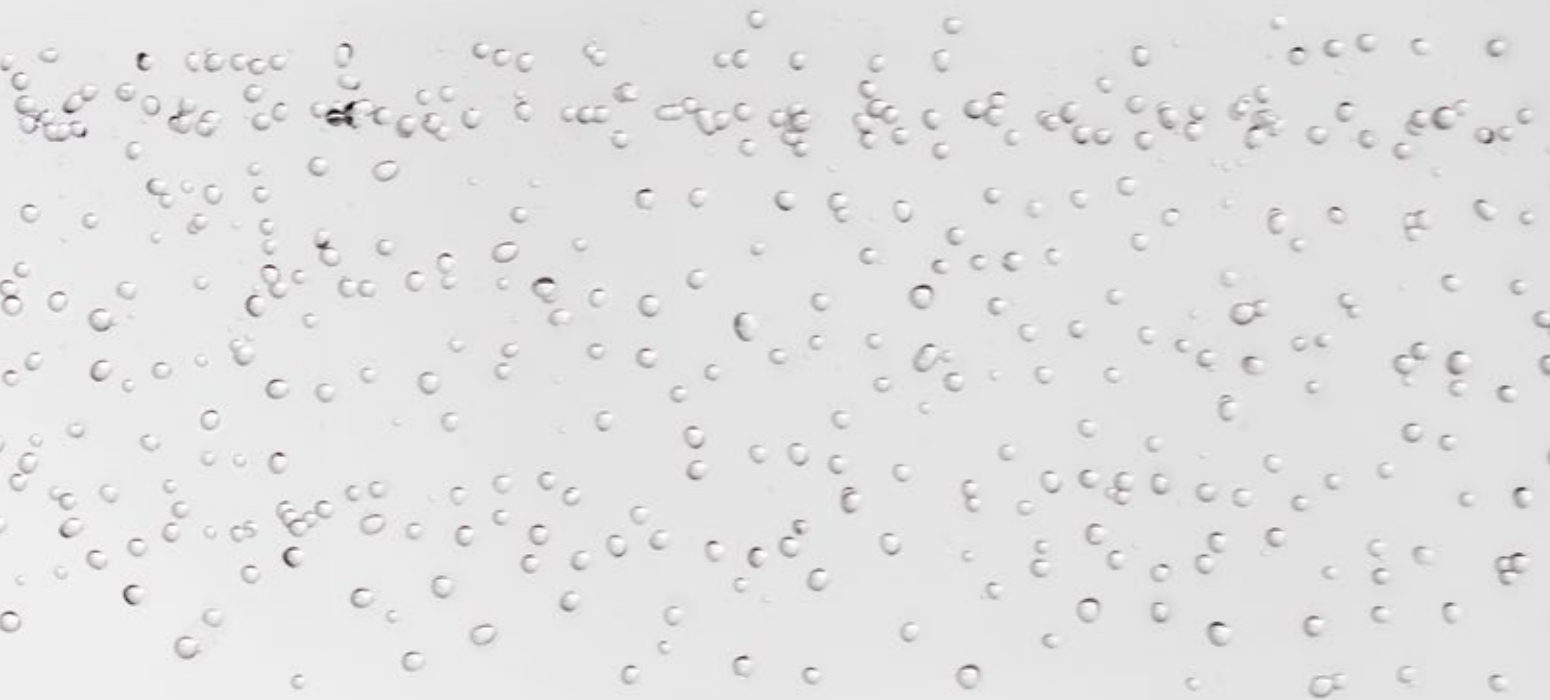
Water can take many forms and shapes, and with Noken handshowers, the shower becomes a unique experience with water.

El agua puede adoptar muchas formas, y, con las teleduchas de Noken, la ducha se convierte en una experiencia única con el agua.



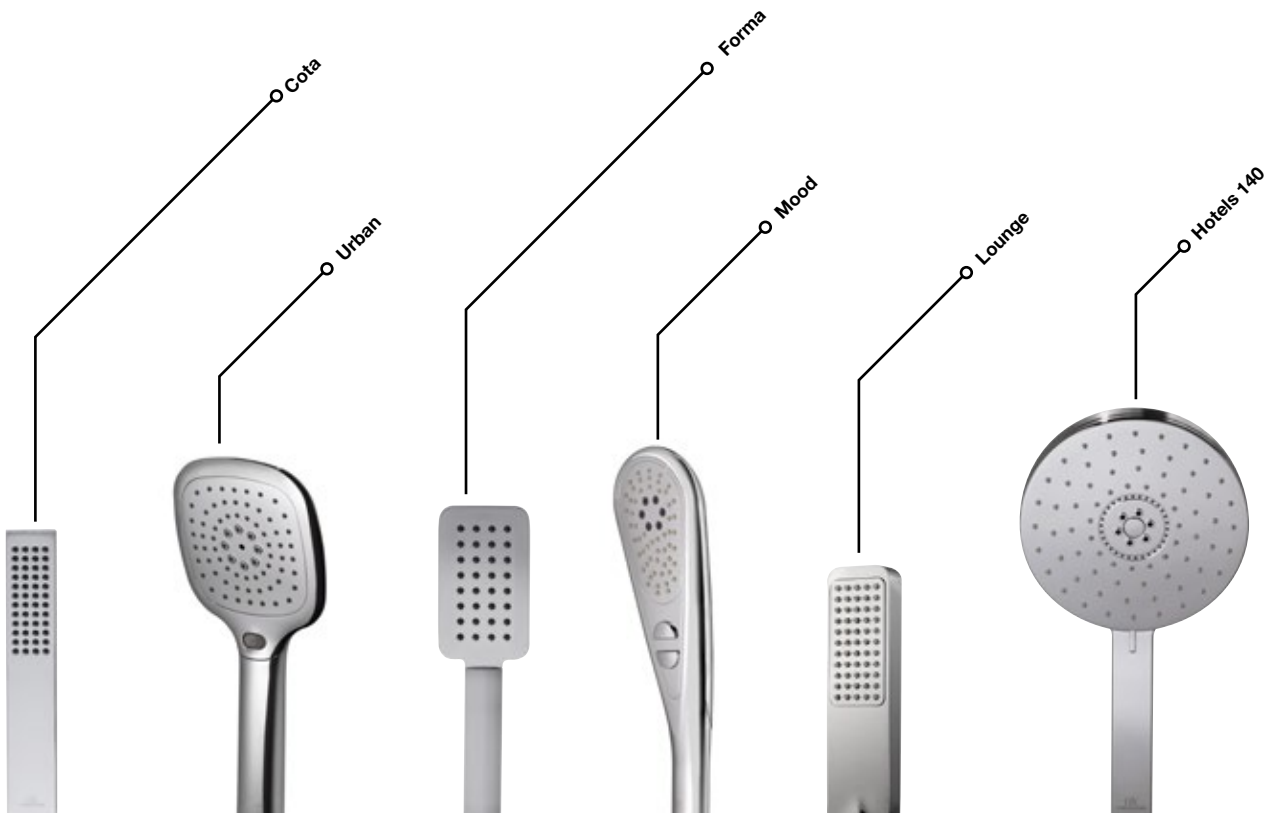


Handshower brief / Informe teleduchas



CLOSE AT HAND

AL ALCANCE DE LA MANO



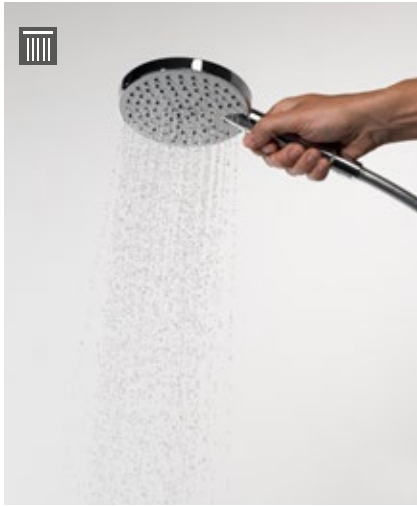
Our multifunction technology handshowers make the showers an even more pleasant experience. To switch between different kinds of jet, simply press a button or spin the disc. Also, our handshowers stand out by their design -round or square, with finishes in chrome or white gloss- that is not only nice to the touch but also to the sight. Even environmentally friendly: the AirEco version incorporates an ingenious system that allows to reduce the consumption of water up to 60%.

Nuestras teleduchas con tecnología Multifunción convierten la ducha en una experiencia aún más agradable. Para cambiar entre los diferentes tipos de chorro basta con pulsar un botón o haciendo girar el disco. Asimismo, nuestras teleduchas también destacan por su diseño – redondo o cuadrado, con acabados en cromo puro o en cromo brillante con disco blanco – que no solo es agradable al tacto sino también a la vista. Incluso para el medio ambiente: la versión AirEco incorpora un ingenioso limitador de caudal que permite reducir el consumo de agua hasta un 60%.





Handshower brief / Informe teleduchas

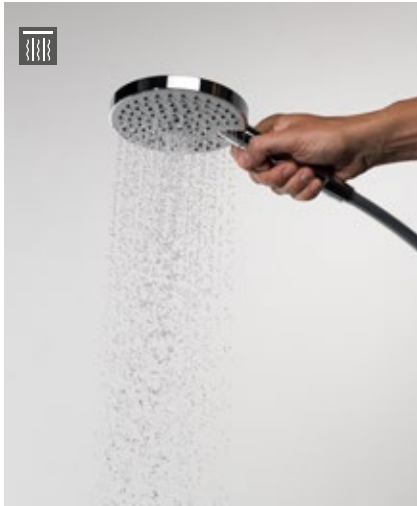
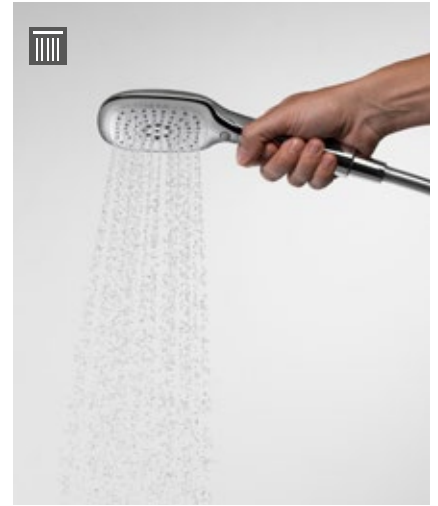


- Rain Air ECO

A delicate thin rain that covers the body taking care of the skin. It is the ideal choice for both the daily shower and relax. Its benefits are noticeable both in the quick morning shower and in the long bath after a hard day's work.

- Lluvia Air ECO

Un delicado manto de lluvia que envuelve todo el cuerpo acariciando la piel. Es la elección ideal tanto para la ducha diaria como para relajarse. Sus beneficios se notan tanto bajo la ducha rápida de las mañanas como en el prolongado baño tras una dura jornada de trabajo.

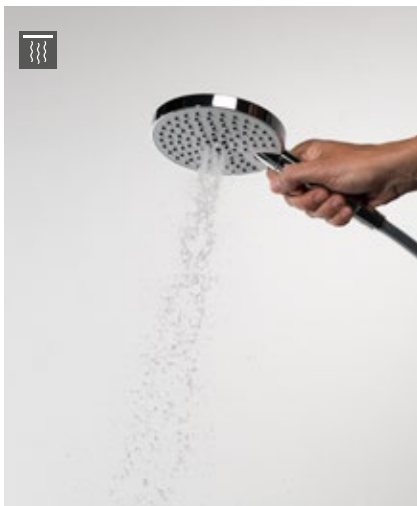


- Mix

Smooth and dynamic at the same time. The MIX option combines two water ways: the soft and condensed Rain AIR ECO and the powerful MASSAGE with toning effect. A soft rain made of droplets covers the whole body while a powerful central water jet provides the skin with a massage effect. The perfect combination for the everyday shower.

- Mix

Suave y dinámico a la vez. El chorro Mix combina el suave y voluminoso chorro Lluvia Air ECO con el potente chorro Masaje de efecto tonificante. Un manto de gotas suaves envuelve todo el cuerpo mientras que un potente chorro de agua central aporta a la piel un efecto masaje. La combinación perfecta para la ducha de cada día.

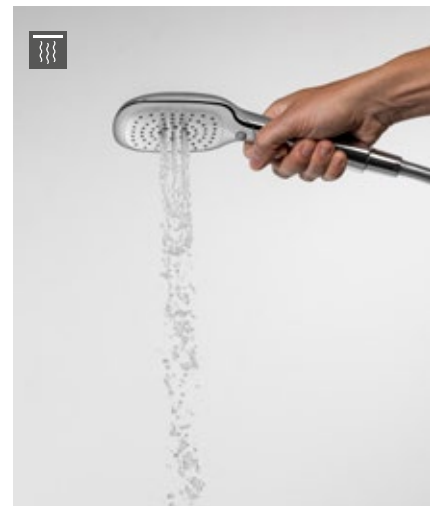


- Massage

A concentrated jet, which eliminates the tiredness accumulated during the day and releases the muscular tension of specific parts of the body. The new circular arrangement of the jets turns the handshower into an oasis of dynamic well-being for the bathroom.

- Masaje

Un chorro concentrado, que elimina el cansancio acumulado durante el día y libera la tensión muscular de partes del cuerpo específicas. La nueva disposición circular de los chorros convierte la ducha en un oasis de bienestar dinámico para el baño del hogar.



A I R
E C O

Sustainability / Sostenibilidad



Technology AIR ECO Water + air = natural rain

Natural rain was the mindset for the development of the innovative technology AIR ECO. And water can only deploy a similar effect to rain when it runs in a free circular motion and by doing so absorbing air, just like in nature. It is exactly in this principle of nature that Noken presents its AIR ECO showers: air is aspirated into the shower head and is mixed with water in a ratio of 3:1, to create a swirling effect. These air bubbles interrupt the solid water stream and generate millions of large water drops, which in addition also reproduce the sound of the natural rain.

Tecnología AIR ECO Agua + aire = lluvia natural

La lluvia natural es el modelo para el desarrollo de la innovadora tecnología AIR ECO de Noken. Y es que el agua sólo puede desplegar su efecto similar a la lluvia si corre en un movimiento circular libre, y al hacerlo absorbe suficiente aire, tal como ocurre en la naturaleza. Es en este principio natural en el que se basan las duchas AIR ECO de Noken: el aire se aspira en el cabezal de la ducha y se mezcla con el agua en una relación de 3:1, arremolinándose a continuación. Las burbujitas de aire en la ducha interrumpen los chorros formados por hilos de agua. Se generan así millones de grandes gotas de agua perladas, que además reproducen también el sonido característico de la lluvia natural.

Less is more / Menos es más

BODY JETS. Side showers. Your shower from another point of view.

BODY JETS.

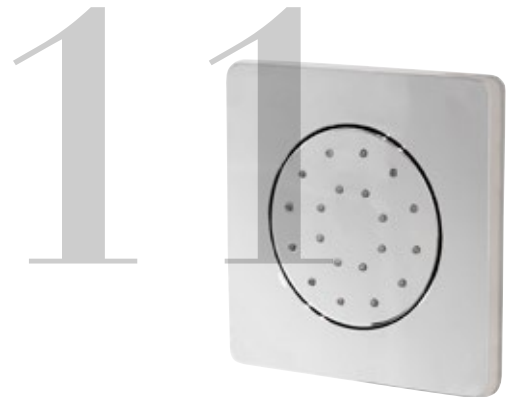
Duchas laterales, tu ducha desde otro punto de vista.

The body jets are an important complement to the shower. Although they may seem like the result of the whim, the truth is that their function in the daily shower, affecting areas where the shower head or the handshower can't reach with the same intensity, makes them have a great importance.

Los jets laterales son un complemento importante para la ducha. A pesar de que puedan parecer fruto del capricho, lo cierto es que su función en la ducha diaria, incidiendo en zonas donde no puede llegar el rociador o la teleducha con la misma intensidad, los hace tener gran importancia.

- 1 · **RELAX Body jet RONDO with massage function.** / RELAX Jet encastre RONDO con función masaje.
- 2 · **NK LOGIC Wall mounted body jet.** / NK LOGIC Jet.
- 3 · **RELAX Body SQUARE jet with massage function.** / RELAX Jet encastre SQUARE con función masaje.
- 4 · **GIRO Wall mounted body jet.** / GIRO Jet.
- 5 · **RONDO body jet.** / RONDO Jet lateral de ducha orientable.
- 6 · **BELA Wall mounted body jet rain.** / BELA Jet con función lluvia.
- 7 · **RELAX Body jet RECTO with massage function.** / RELAX Jet encastre RECTO con función masaje.
- 8 · **HOTELS Adjustable side body jet wit AIR ECO system.** / HOTELS Jet lateral ducha orientable con sistema AIR ECO.
- 9 · **LOUNGE Body jet.** / LOUNGE Jet lateral de ducha orientable.
- 10 · **SQUARE Body jet.** / SQUARE Jet lateral de ducha orientable.
- 11 · **SQUARE body jet.** / SQUARE Jet lateral de ducha orientable.





Pisa sobre seguro / Pisa sobre seguro



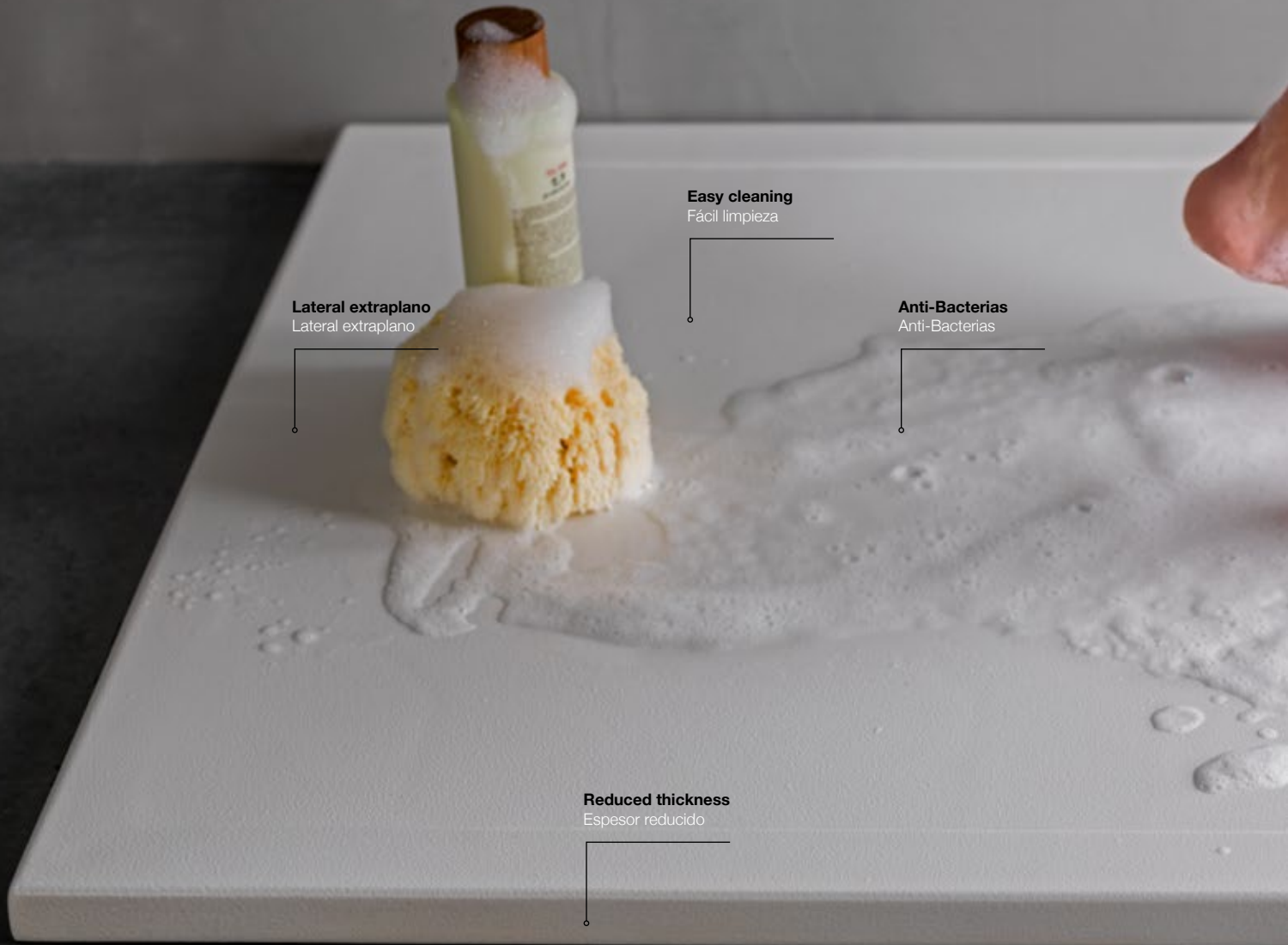
Pisa sobre seguro / Pisa sobre seguro

Project

PISA SOBRE
SEGURO

PISA SOBRE
SEGURO

Pisa sobre seguro / Pisa sobre seguro



Lateral extraplano
Lateral extraplano

Easy cleaning
Fácil limpieza

Anti-Bacterias
Anti-Bacterias

Reduced thickness
Espesor reducido



Anti-rayado
Anti-rayado

Pisa sobre seguro / Pisa sobre seguro

Mayor resistencia y funcionalidad


Mayor resistencia
y funcionalidad


Anti-Slip
Anti-Slip

Desagüe de gran caudal
Desagüe de gran caudal

100% higiene
100% higiene

Borde anti-fugas
Borde anti-fugas

 **Compacted at 1250°**
Compactación a 1250°

 **Chemical resistant**
Resistencia química



Wellness Sensations



THE ESSENCE OF NOKEN IS
CREATING AVANT-GARDE
PRODUCTS AND CONCEPTS
FOR THE CONTEMPORARY
BATHROOM SPACE.

IT IS A HARD CHALLENGE
THAT WE ARE FULLY
COMMITTED TO.

www.noken.com

La esencia de Noken es crear productos y conceptos de vanguardia para el espacio de baño contemporáneo. Un arduo reto con el que estamos absolutamente comprometidos.

noken

PORCELANOSA BATHROOMS



PORCELANOSA Grupo



NOKEN DESIGN, S.A. CV-20 km. 2 - 12540 - Vila-real - Castellón - Spain - Tel: +34 964 50 64 50 - Fax: +34 964 50 67 93 - e-mail: noken@noken.com - export@noken.com - www.noken.com

NOKEN DESIGN, S.A. The contents of this catalogue are protected by virtue of the Spanish Intellectual Property Act, Royal Legislative Decree 1/1996. The partial or total reproduction of this catalogue, without the express authorisation of NOKEN DESIGN is punishable under the Spanish Criminal Code. Reserves the right to cancel and/or change models or accessories without prior notice or replacement. The settings shown in this catalogue are design proposals for advertising purposes. In real situations in which the tiles are laid, we recommend to use as a guide for the installation, the technical specifications available on the Noken GENERAL RATE.

NOKEN DESIGN, S.A. El contenido de este catálogo está protegido por la Ley de Propiedad Intelectual, Real Decreto Legislativo 1/1996. Cualquier reproducción del mismo, en parte o en su totalidad, sin autorización expresa de Noken Design, S.A. puede ser sancionada conforme el Código Penal. Se reserva el derecho legal de anular y/o aportar posibles modificaciones a sus productos y accesorios sin previo aviso ni sustitución. Los ambientes que se muestran en este catálogo son sugerencias decorativas de carácter publicitario, debiéndose utilizar como guía para la instalación, las fichas técnicas que se encuentran en el TARIFA GENERAL editado por Noken.



noken
PORCELANOSA BATHROOMS